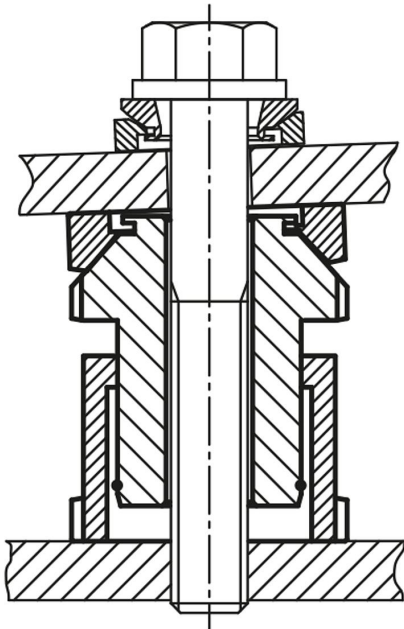
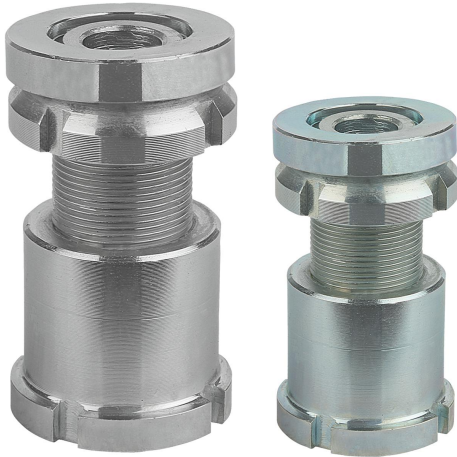


볼 밸런싱 유닛

품목 설명/제품 이미지



설명

재질:

기본 버전 1.7225,
스테인리스 스틸 버전 1.4305.

표면 마무리:

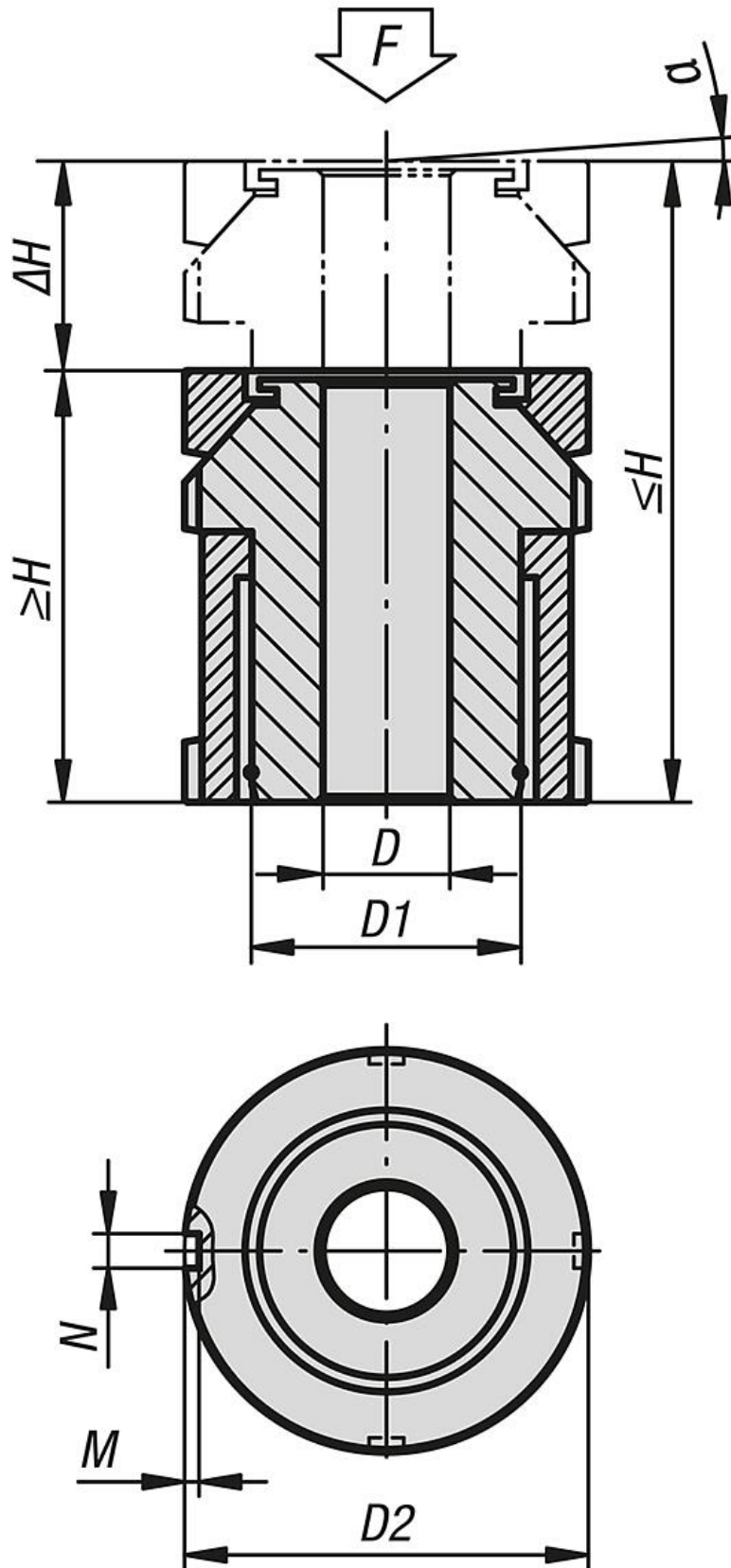
스탠다드 버전, 아연 도금 및 청색 피막처리.
스테인리스 스틸 버전, 블랭크.

정보:

볼 밸런싱 와셔를 장착한 높이 조절볼트는 모터, 어셈블리, 구동 유닛 및 생산라인의 배치 및 설치가 필요한 곳에 이용됨. 볼 밸런싱 와셔는 약 4도까지의 경사 지탱면에 설치할 경우 정확한 설치를 가능하게 함. 조정 범위가 15 mm에서 ~ 50 mm까지로 넓다는 것이 특징입니다. 추가 정적 하중 F1은 총 하중 F에서 프리텐셔닝 력(나사 8.8, $\mu m = 0.125$)을 뺀 후 사용할 수 있습니다. 조정 범위가 15 mm에서 ~ 50 mm까지로 넓다는 것이 특징입니다. 추가 정적 하중 F1은 총 하중 F에서 프리텐셔닝 력(나사 8.8, $\mu m = 0.125$)을 뺀 후 사용할 수 있습니다.

액세서리:

볼 밸런싱 와셔 K0691



볼 밸런싱 유닛

품목 요약

볼 밸런싱 유닛

주문 번호	본체 재질	D	스크류 용	D1	D2	H min.	H max.	ΔH	N	M	α	F kN	F1 kN
K0057.1506	단강	6,6	M6	M15x1	25	35	50	15	4	2	4°	40	36
K0057.2006	단강	6,6	M6	M20x1	32	43	63	20	4	2	4°	65	55,7
K0057.2008	단강	9	M8	M20x1	32	43	63	20	4	2	4°	65	48
K0057.2010	단강	11	M10	M20x1	32	43	63	20	4	2	4°	65	37,9
K0057.2510	단강	11	M10	M30x1,5	45	54	79	25	5	2	4°	120	92,9
K0057.2512	단강	13,5	M12	M30x1,5	45	54	79	25	5	2	4°	120	80,4
K0057.2516	단강	17,5	M16	M30x1,5	45	54	79	25	5	2	4°	120	45,5
K0057.3216	단강	17,5	M16	M40x1,5	58	70	102	32	6	2,5	4°	210	136
K0057.3220	단강	22	M20	M40x1,5	58	70	102	32	6	2,5	4°	210	90
K0057.3224	단강	26	M24	M40x1,5	58	70	102	32	6	2,5	4°	210	37
K0057.4020	단강	22	M20	M50x1,5	70	83	123	40	6	2,5	4°	330	210
K0057.4024	단강	26	M24	M50x1,5	70	83	123	40	6	2,5	4°	330	157
K0057.4030	단강	33	M30	M50x1,5	70	83	123	40	6	2,5	4°	330	53
K0057.5024	단강	26	M24	M60x2	80	94	144	50	7	3	4°	495	322
K0057.5030	단강	33	M30	M60x2	80	94	144	50	7	3	4°	495	218
K0057.15061	스테인레스 스틸	6,6	M6	M15x1	25	35	50	15	4	2	4°	27,1	24,14
K0057.20061	스테인레스 스틸	6,6	M6	M20x1	32	43	63	20	4	2	4°	43,4	36,56
K0057.20081	스테인레스 스틸	9	M8	M20x1	32	43	63	20	4	2	4°	43,4	30,86
K0057.20101	스테인레스 스틸	11	M10	M20x1	32	43	63	20	4	2	4°	43,4	23,41
K0057.25101	스테인레스 스틸	11	M10	M30x1,5	45	54	79	25	5	2	4°	84	64,01
K0057.25121	스테인레스 스틸	13,5	M12	M30x1,5	45	54	79	25	5	2	4°	84	54,82
K0057.25161	스테인레스 스틸	17,5	M16	M30x1,5	45	54	79	25	5	2	4°	84	28,9
K0057.32161	스테인레스 스틸	17,5	M16	M40x1,5	58	70	102	32	6	2,5	4°	148	92,9
K0057.32201	스테인레스 스틸	22	M20	M40x1,5	58	70	102	32	6	2,5	4°	148	59,08
K0057.32241	스테인레스 스틸	26	M24	M40x1,5	58	70	102	32	6	2,5	4°	148	20,3
K0057.40201	스테인레스 스틸	22	M20	M50x1,5	70	83	123	40	6	2,5	4°	225	136,08
K0057.40241	스테인레스 스틸	26	M24	M50x1,5	70	83	123	40	6	2,5	4°	225	97,3
K0057.40301	스테인레스 스틸	33	M30	M50x1,5	70	83	123	40	6	2,5	4°	225	20,6
K0057.50241	스테인레스 스틸	26	M24	M60x2	80	94	144	50	7	3	4°	323	195,3
K0057.50301	스테인레스 스틸	33	M30	M60x2	80	94	144	50	7	3	4°	323	118,6