

회전 원통형 그립 크랭크 그립, 사각 소켓

품목 설명/제품 이미지



설명

재질:

크랭크, 열가소성.
원통 그립, 열가소성 및 스틸 소재.

표면 마무리:

열가소성, 검정회색.
스틸 부품, 검정 산화 마무리.

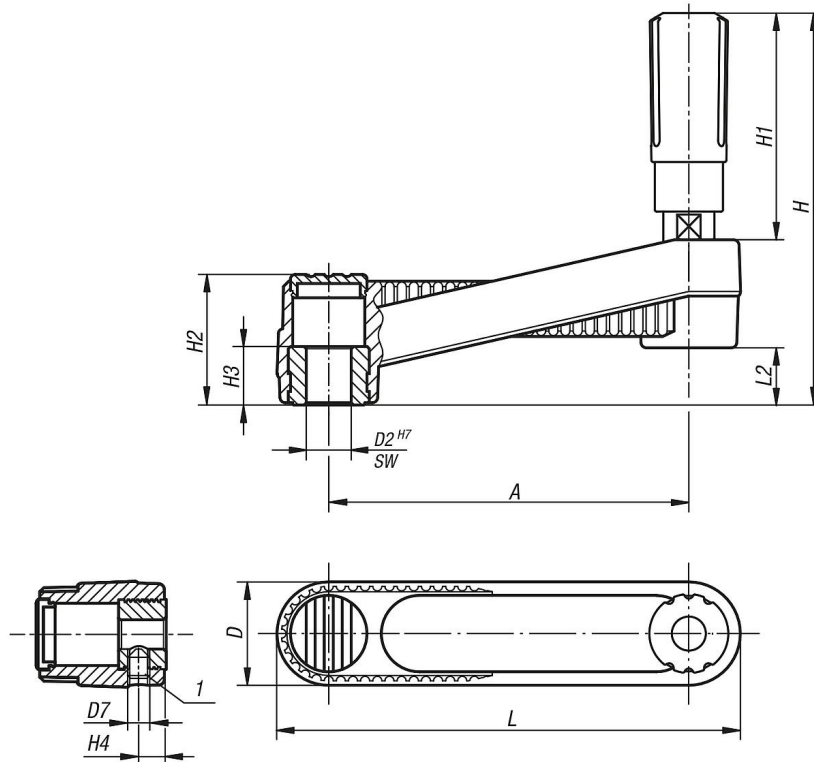
정보:

허브의 커버와 회전식 원형 그립은 조립되지 않은 상태로 공급됩니다.
조립하려면 그립 축을 마운팅 홀에 조여 고정해야 합니다.
크로스 보어가 있는 모델은 나사 체결형 나사 스톱으로 고정됩니다(ISO 4027, DIN 914).

도면 설명:

1) 90° 페더 키 홈에 대한 크로스 보어 오프셋의 위치

도면



품목 요약

주문 번호	모델 1	버전 2	구성품 재질	A	D	D7	H	H1	H2	H3	H4	L	L2	SW
K0659.4108	사각 소켓	크로스 보어 없음	스틸	80	24	-	85,8	49,1	28,5	13	-	104	12,7	8
K0659.4110	사각 소켓	크로스 보어 없음	스틸	80	24	-	85,8	49,1	28,5	13	-	104	12,7	10
K0659.4210	사각 소켓	크로스 보어 없음	스틸	100	29	-	107,1	61,4	35,5	13	-	129	15,7	10
K0659.4212	사각 소켓	크로스 보어 없음	스틸	100	29	-	107,1	61,4	35,5	13	-	129	15,7	12
K0659.4312	사각 소켓	크로스 보어 없음	스틸	125	36	-	139,5	82,5	44	18,5	-	161	19,5	12
K0659.4314	사각 소켓	크로스 보어 없음	스틸	125	36	-	139,5	82,5	44	18,5	-	161	19,5	14

회전 원통형 그립 크랭크 그립, 사각 소켓

품목 요약

주문 번호	모델 1	버전 2	구성품 재질	A	D	D7	H	H1	H2	H3	H4	L	L2	SW
K0659.41086	사각 소켓	크로스 보어 있음	스틸	80	24	-	85,8	49,1	28,5	13	7,5	104	12,7	8
K0659.41106	사각 소켓	크로스 보어 있음	스틸	80	24	-	85,8	49,1	28,5	13	7,5	104	12,7	10
K0659.42106	사각 소켓	크로스 보어 있음	스틸	100	29	-	107,1	61,4	35,5	13	7,5	129	15,7	10
K0659.42126	사각 소켓	크로스 보어 있음	스틸	100	29	-	107,1	61,4	35,5	13	7,5	129	15,7	12
K0659.43126	사각 소켓	크로스 보어 있음	스틸	125	36	-	139,5	82,5	44	18,5	7,5	161	19,5	12
K0659.43146	사각 소켓	크로스 보어 있음	스틸	125	36	-	139,5	82,5	44	18,5	7,5	161	19,5	14