

수나사 그립 볼

품목 설명/제품 이미지



설명

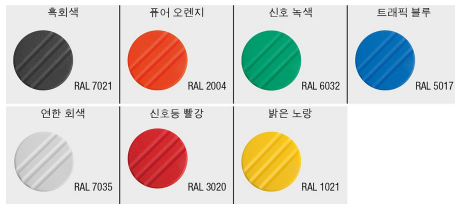
재질:

열가소성, 검정회색.

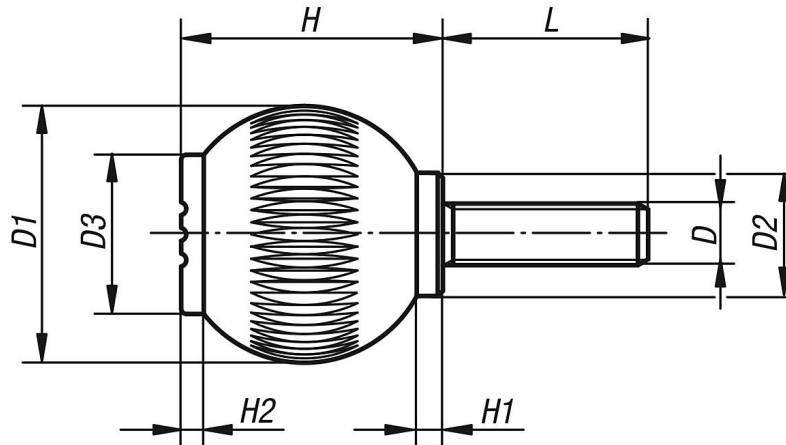
나사 볼트, 스틸 5.8 또는 스테인레스 스틸 1.4305.

표면 마무리:

청색 피막처리한 스틸 또는 블랭크한 스테인레스 스틸.



도면



품목 요약

주문 번호	구성품 재질	색상 덮개	D	D1	D2	D3	H	H1	H2	L
K0253.106X15	스틸	검회색 RAL 7021	M6	25	12	17	25	3	2	15
K0253.1061X15	스틸	오렌지 RAL 2004	M6	25	12	17	25	3	2	15
K0253.1062X15	스틸	시그널 녹색 RAL6032	M6	25	12	17	25	3	2	15
K0253.1063X15	스틸	청색 RAL5017	M6	25	12	17	25	3	2	15
K0253.1065X15	스틸	연한 회색 RAL 7035	M6	25	12	17	25	3	2	15
K0253.1066X15	스틸	신호등 빨강 RAL 3020	M6	25	12	17	25	3	2	15
K0253.1067X15	스틸	밝은 노랑 RAL 1021	M6	25	12	17	25	3	2	15
K0253.106X20	스틸	검회색 RAL 7021	M6	25	12	17	25	3	2	20
K0253.1061X20	스틸	오렌지 RAL 2004	M6	25	12	17	25	3	2	20
K0253.1062X20	스틸	시그널 녹색 RAL6032	M6	25	12	17	25	3	2	20
K0253.1063X20	스틸	청색 RAL5017	M6	25	12	17	25	3	2	20
K0253.1065X20	스틸	연한 회색 RAL 7035	M6	25	12	17	25	3	2	20
K0253.1066X20	스틸	신호등 빨강 RAL 3020	M6	25	12	17	25	3	2	20
K0253.1067X20	스틸	밝은 노랑 RAL 1021	M6	25	12	17	25	3	2	20
K0253.106X25	스틸	검회색 RAL 7021	M6	25	12	17	25	3	2	25
K0253.1061X25	스틸	오렌지 RAL 2004	M6	25	12	17	25	3	2	25
K0253.1062X25	스틸	시그널 녹색 RAL6032	M6	25	12	17	25	3	2	25
K0253.1063X25	스틸	청색 RAL5017	M6	25	12	17	25	3	2	25

수나사 그립 볼

품목 요약

주문 번호	구성품 재질	색상 덮개	D	D1	D2	D3	H	H1	H2	L
K0253.1065X25	스틸	연한 회색 RAL 7035	M6	25	12	17	25	3	2	25
K0253.1066X25	스틸	신호등 빨강 RAL 3020	M6	25	12	17	25	3	2	25
K0253.1067X25	스틸	밝은 노랑 RAL 1021	M6	25	12	17	25	3	2	25
K0253.106X30	스틸	검회색 RAL 7021	M6	25	12	17	25	3	2	30
K0253.1061X30	스틸	오렌지 RAL 2004	M6	25	12	17	25	3	2	30
K0253.1062X30	스틸	시그널 녹색 RAL6032	M6	25	12	17	25	3	2	30
K0253.1063X30	스틸	청색 RAL5017	M6	25	12	17	25	3	2	30
K0253.1065X30	스틸	연한 회색 RAL 7035	M6	25	12	17	25	3	2	30
K0253.1066X30	스틸	신호등 빨강 RAL 3020	M6	25	12	17	25	3	2	30
K0253.1067X30	스틸	밝은 노랑 RAL 1021	M6	25	12	17	25	3	2	30
K0253.208X20	스틸	검회색 RAL 7021	M8	32	15,5	19	33	3,5	2,6	20
K0253.2081X20	스틸	오렌지 RAL 2004	M8	32	15,5	19	33	3,5	2,6	20
K0253.2082X20	스틸	시그널 녹색 RAL6032	M8	32	15,5	19	33	3,5	2,6	20
K0253.2083X20	스틸	청색 RAL5017	M8	32	15,5	19	33	3,5	2,6	20
K0253.2085X20	스틸	연한 회색 RAL 7035	M8	32	15,5	19	33	3,5	2,6	20
K0253.2086X20	스틸	신호등 빨강 RAL 3020	M8	32	15,5	19	33	3,5	2,6	20
K0253.2087X20	스틸	밝은 노랑 RAL 1021	M8	32	15,5	19	33	3,5	2,6	20
K0253.208X25	스틸	검회색 RAL 7021	M8	32	15,5	19	33	3,5	2,6	25
K0253.2081X25	스틸	오렌지 RAL 2004	M8	32	15,5	19	33	3,5	2,6	25
K0253.2082X25	스틸	시그널 녹색 RAL6032	M8	32	15,5	19	33	3,5	2,6	25
K0253.2083X25	스틸	청색 RAL5017	M8	32	15,5	19	33	3,5	2,6	25
K0253.2085X25	스틸	연한 회색 RAL 7035	M8	32	15,5	19	33	3,5	2,6	25
K0253.2086X25	스틸	신호등 빨강 RAL 3020	M8	32	15,5	19	33	3,5	2,6	25
K0253.2087X25	스틸	밝은 노랑 RAL 1021	M8	32	15,5	19	33	3,5	2,6	25
K0253.208X30	스틸	검회색 RAL 7021	M8	32	15,5	19	33	3,5	2,6	30
K0253.2081X30	스틸	오렌지 RAL 2004	M8	32	15,5	19	33	3,5	2,6	30
K0253.2082X30	스틸	시그널 녹색 RAL6032	M8	32	15,5	19	33	3,5	2,6	30
K0253.2083X30	스틸	청색 RAL5017	M8	32	15,5	19	33	3,5	2,6	30
K0253.2085X30	스틸	연한 회색 RAL 7035	M8	32	15,5	19	33	3,5	2,6	30
K0253.2086X30	스틸	신호등 빨강 RAL 3020	M8	32	15,5	19	33	3,5	2,6	30
K0253.2087X30	스틸	밝은 노랑 RAL 1021	M8	32	15,5	19	33	3,5	2,6	30
K0253.208X40	스틸	검회색 RAL 7021	M8	32	15,5	19	33	3,5	2,6	40
K0253.2081X40	스틸	오렌지 RAL 2004	M8	32	15,5	19	33	3,5	2,6	40
K0253.2082X40	스틸	시그널 녹색 RAL6032	M8	32	15,5	19	33	3,5	2,6	40
K0253.2083X40	스틸	청색 RAL5017	M8	32	15,5	19	33	3,5	2,6	40
K0253.2085X40	스틸	연한 회색 RAL 7035	M8	32	15,5	19	33	3,5	2,6	40
K0253.2086X40	스틸	신호등 빨강 RAL 3020	M8	32	15,5	19	33	3,5	2,6	40
K0253.2087X40	스틸	밝은 노랑 RAL 1021	M8	32	15,5	19	33	3,5	2,6	40
K0253.310X20	스틸	검회색 RAL 7021	M10	40	19	23	41	4	3	20
K0253.3101X20	스틸	오렌지 RAL 2004	M10	40	19	23	41	4	3	20
K0253.3102X20	스틸	시그널 녹색 RAL6032	M10	40	19	23	41	4	3	20
K0253.3103X20	스틸	청색 RAL5017	M10	40	19	23	41	4	3	20
K0253.3105X20	스틸	연한 회색 RAL 7035	M10	40	19	23	41	4	3	20
K0253.3106X20	스틸	신호등 빨강 RAL 3020	M10	40	19	23	41	4	3	20
K0253.3107X20	스틸	밝은 노랑 RAL 1021	M10	40	19	23	41	4	3	20
K0253.310X30	스틸	검회색 RAL 7021	M10	40	19	23	41	4	3	30
K0253.3101X30	스틸	오렌지 RAL 2004	M10	40	19	23	41	4	3	30
K0253.3102X30	스틸	시그널 녹색 RAL6032	M10	40	19	23	41	4	3	30
K0253.3103X30	스틸	청색 RAL5017	M10	40	19	23	41	4	3	30
K0253.3105X30	스틸	연한 회색 RAL 7035	M10	40	19	23	41	4	3	30
K0253.3106X30	스틸	신호등 빨강 RAL 3020	M10	40	19	23	41	4	3	30
K0253.3107X30	스틸	밝은 노랑 RAL 1021	M10	40	19	23	41	4	3	30
K0253.310X40	스틸	검회색 RAL 7021	M10	40	19	23	41	4	3	40
K0253.3101X40	스틸	오렌지 RAL 2004	M10	40	19	23	41	4	3	40
K0253.3102X40	스틸	시그널 녹색 RAL6032	M10	40	19	23	41	4	3	40
K0253.3103X40	스틸	청색 RAL5017	M10	40	19	23	41	4	3	40
K0253.3105X40	스틸	연한 회색 RAL 7035	M10	40	19	23	41	4	3	40
K0253.3106X40	스틸	신호등 빨강 RAL 3020	M10	40	19	23	41	4	3	40
K0253.3107X40	스틸	밝은 노랑 RAL 1021	M10	40	19	23	41	4	3	40
K0253.410X20	스틸	검회색 RAL 7021	M10	50	24	31	51	5,5	4,5	20
K0253.4101X20	스틸	오렌지 RAL 2004	M10	50	24	31	51	5,5	4,5	20
K0253.4102X20	스틸	시그널 녹색 RAL6032	M10	50	24	31	51	5,5	4,5	20

수나사 그립 볼

품목 요약

주문 번호	구성품 재질	색상 덮개	D	D1	D2	D3	H	H1	H2	L
K0253.4103X20	스틸	청색 RAL5017	M10	50	24	31	51	5,5	4,5	20
K0253.4105X20	스틸	연한 회색 RAL 7035	M10	50	24	31	51	5,5	4,5	20
K0253.4106X20	스틸	신호등 빨강 RAL 3020	M10	50	24	31	51	5,5	4,5	20
K0253.4107X20	스틸	밝은 노랑 RAL 1021	M10	50	24	31	51	5,5	4,5	20
K0253.410X30	스틸	검회색 RAL 7021	M10	50	24	31	51	5,5	4,5	30
K0253.4101X30	스틸	오렌지 RAL 2004	M10	50	24	31	51	5,5	4,5	30
K0253.4102X30	스틸	시그널 녹색 RAL6032	M10	50	24	31	51	5,5	4,5	30
K0253.4103X30	스틸	청색 RAL5017	M10	50	24	31	51	5,5	4,5	30
K0253.4105X30	스틸	연한 회색 RAL 7035	M10	50	24	31	51	5,5	4,5	30
K0253.4106X30	스틸	신호등 빨강 RAL 3020	M10	50	24	31	51	5,5	4,5	30
K0253.4107X30	스틸	밝은 노랑 RAL 1021	M10	50	24	31	51	5,5	4,5	30
K0253.410X40	스틸	검회색 RAL 7021	M10	50	24	31	51	5,5	4,5	40
K0253.4101X40	스틸	오렌지 RAL 2004	M10	50	24	31	51	5,5	4,5	40
K0253.4102X40	스틸	시그널 녹색 RAL6032	M10	50	24	31	51	5,5	4,5	40
K0253.4103X40	스틸	청색 RAL5017	M10	50	24	31	51	5,5	4,5	40
K0253.4105X40	스틸	연한 회색 RAL 7035	M10	50	24	31	51	5,5	4,5	40
K0253.4106X40	스틸	신호등 빨강 RAL 3020	M10	50	24	31	51	5,5	4,5	40
K0253.4107X40	스틸	밝은 노랑 RAL 1021	M10	50	24	31	51	5,5	4,5	40
K0253.412X20	스틸	검회색 RAL 7021	M12	50	24	31	51	5,5	4,5	20
K0253.4121X20	스틸	오렌지 RAL 2004	M12	50	24	31	51	5,5	4,5	20
K0253.4122X20	스틸	시그널 녹색 RAL6032	M12	50	24	31	51	5,5	4,5	20
K0253.4123X20	스틸	청색 RAL5017	M12	50	24	31	51	5,5	4,5	20
K0253.4125X20	스틸	연한 회색 RAL 7035	M12	50	24	31	51	5,5	4,5	20
K0253.4126X20	스틸	신호등 빨강 RAL 3020	M12	50	24	31	51	5,5	4,5	20
K0253.4127X20	스틸	밝은 노랑 RAL 1021	M12	50	24	31	51	5,5	4,5	20
K0253.412X30	스틸	검회색 RAL 7021	M12	50	24	31	51	5,5	4,5	30
K0253.4121X30	스틸	오렌지 RAL 2004	M12	50	24	31	51	5,5	4,5	30
K0253.4122X30	스틸	시그널 녹색 RAL6032	M12	50	24	31	51	5,5	4,5	30
K0253.4123X30	스틸	청색 RAL5017	M12	50	24	31	51	5,5	4,5	30
K0253.4125X30	스틸	연한 회색 RAL 7035	M12	50	24	31	51	5,5	4,5	30
K0253.4126X30	스틸	신호등 빨강 RAL 3020	M12	50	24	31	51	5,5	4,5	30
K0253.4127X30	스틸	밝은 노랑 RAL 1021	M12	50	24	31	51	5,5	4,5	30
K0253.412X40	스틸	검회색 RAL 7021	M12	50	24	31	51	5,5	4,5	40
K0253.4121X40	스틸	오렌지 RAL 2004	M12	50	24	31	51	5,5	4,5	40
K0253.4122X40	스틸	시그널 녹색 RAL6032	M12	50	24	31	51	5,5	4,5	40
K0253.4123X40	스틸	청색 RAL5017	M12	50	24	31	51	5,5	4,5	40
K0253.4125X40	스틸	연한 회색 RAL 7035	M12	50	24	31	51	5,5	4,5	40
K0253.4126X40	스틸	신호등 빨강 RAL 3020	M12	50	24	31	51	5,5	4,5	40
K0253.4127X40	스틸	밝은 노랑 RAL 1021	M12	50	24	31	51	5,5	4,5	40
K0253.0106X15	스테인리스 스틸	검회색 RAL 7021	M6	25	12	17	25	3	2	15
K0253.01061X15	스테인리스 스틸	오렌지 RAL 2004	M6	25	12	17	25	3	2	15
K0253.01062X15	스테인리스 스틸	시그널 녹색 RAL6032	M6	25	12	17	25	3	2	15
K0253.01063X15	스테인리스 스틸	청색 RAL5017	M6	25	12	17	25	3	2	15
K0253.01065X15	스테인리스 스틸	연한 회색 RAL 7035	M6	25	12	17	25	3	2	15
K0253.01066X15	스테인리스 스틸	신호등 빨강 RAL 3020	M6	25	12	17	25	3	2	15
K0253.01067X15	스테인리스 스틸	밝은 노랑 RAL 1021	M6	25	12	17	25	3	2	15
K0253.0106X20	스테인리스 스틸	검회색 RAL 7021	M6	25	12	17	25	3	2	20
K0253.01061X20	스테인리스 스틸	오렌지 RAL 2004	M6	25	12	17	25	3	2	20
K0253.01062X20	스테인리스 스틸	시그널 녹색 RAL6032	M6	25	12	17	25	3	2	20
K0253.01063X20	스테인리스 스틸	청색 RAL5017	M6	25	12	17	25	3	2	20
K0253.01065X20	스테인리스 스틸	연한 회색 RAL 7035	M6	25	12	17	25	3	2	20
K0253.01066X20	스테인리스 스틸	신호등 빨강 RAL 3020	M6	25	12	17	25	3	2	20
K0253.01067X20	스테인리스 스틸	밝은 노랑 RAL 1021	M6	25	12	17	25	3	2	20
K0253.0106X25	스테인리스 스틸	검회색 RAL 7021	M6	25	12	17	25	3	2	25
K0253.01061X25	스테인리스 스틸	오렌지 RAL 2004	M6	25	12	17	25	3	2	25
K0253.01062X25	스테인리스 스틸	시그널 녹색 RAL6032	M6	25	12	17	25	3	2	25
K0253.01063X25	스테인리스 스틸	청색 RAL5017	M6	25	12	17	25	3	2	25
K0253.01065X25	스테인리스 스틸	연한 회색 RAL 7035	M6	25	12	17	25	3	2	25
K0253.01066X25	스테인리스 스틸	신호등 빨강 RAL 3020	M6	25	12	17	25	3	2	25
K0253.01067X25	스테인리스 스틸	밝은 노랑 RAL 1021	M6	25	12	17	25	3	2	25
K0253.0106X30	스테인리스 스틸	검회색 RAL 7021	M6	25	12	17	25	3	2	30
K0253.01061X30	스테인리스 스틸	오렌지 RAL 2004	M6	25	12	17	25	3	2	30

수나사 그립 볼

품목 요약

주문 번호	구성품 재질	색상 표기	D	D1	D2	D3	H	H1	H2	L
K0253.01062X30	스테인리스 스틸	시그널 녹색 RAL6032	M6	25	12	17	25	3	2	30
K0253.01063X30	스테인리스 스틸	청색 RAL5017	M6	25	12	17	25	3	2	30
K0253.01065X30	스테인리스 스틸	연한 회색 RAL 7035	M6	25	12	17	25	3	2	30
K0253.01066X30	스테인리스 스틸	신호등 빨강 RAL 3020	M6	25	12	17	25	3	2	30
K0253.01067X30	스테인리스 스틸	밝은 노랑 RAL 1021	M6	25	12	17	25	3	2	30
K0253.0208X20	스테인리스 스틸	검회색 RAL 7021	M8	32	15,5	19	33	3,5	2,6	20
K0253.02081X20	스테인리스 스틸	오렌지 RAL 2004	M8	32	15,5	19	33	3,5	2,6	20
K0253.02082X20	스테인리스 스틸	시그널 녹색 RAL6032	M8	32	15,5	19	33	3,5	2,6	20
K0253.02083X20	스테인리스 스틸	청색 RAL5017	M8	32	15,5	19	33	3,5	2,6	20
K0253.02085X20	스테인리스 스틸	연한 회색 RAL 7035	M8	32	15,5	19	33	3,5	2,6	20
K0253.02086X20	스테인리스 스틸	신호등 빨강 RAL 3020	M8	32	15,5	19	33	3,5	2,6	20
K0253.02087X20	스테인리스 스틸	밝은 노랑 RAL 1021	M8	32	15,5	19	33	3,5	2,6	20
K0253.0208X25	스테인리스 스틸	검회색 RAL 7021	M8	32	15,5	19	33	3,5	2,6	25
K0253.02081X25	스테인리스 스틸	오렌지 RAL 2004	M8	32	15,5	19	33	3,5	2,6	25
K0253.02082X25	스테인리스 스틸	시그널 녹색 RAL6032	M8	32	15,5	19	33	3,5	2,6	25
K0253.02083X25	스테인리스 스틸	청색 RAL5017	M8	32	15,5	19	33	3,5	2,6	25
K0253.02085X25	스테인리스 스틸	연한 회색 RAL 7035	M8	32	15,5	19	33	3,5	2,6	25
K0253.02086X25	스테인리스 스틸	신호등 빨강 RAL 3020	M8	32	15,5	19	33	3,5	2,6	25
K0253.02087X25	스테인리스 스틸	밝은 노랑 RAL 1021	M8	32	15,5	19	33	3,5	2,6	25
K0253.0208X30	스테인리스 스틸	검회색 RAL 7021	M8	32	15,5	19	33	3,5	2,6	30
K0253.02081X30	스테인리스 스틸	오렌지 RAL 2004	M8	32	15,5	19	33	3,5	2,6	30
K0253.02082X30	스테인리스 스틸	시그널 녹색 RAL6032	M8	32	15,5	19	33	3,5	2,6	30
K0253.02083X30	스테인리스 스틸	청색 RAL5017	M8	32	15,5	19	33	3,5	2,6	30
K0253.02085X30	스테인리스 스틸	연한 회색 RAL 7035	M8	32	15,5	19	33	3,5	2,6	30
K0253.02086X30	스테인리스 스틸	신호등 빨강 RAL 3020	M8	32	15,5	19	33	3,5	2,6	30
K0253.02087X30	스테인리스 스틸	밝은 노랑 RAL 1021	M8	32	15,5	19	33	3,5	2,6	30
K0253.0208X40	스테인리스 스틸	검회색 RAL 7021	M8	32	15,5	19	33	3,5	2,6	40
K0253.02081X40	스테인리스 스틸	오렌지 RAL 2004	M8	32	15,5	19	33	3,5	2,6	40
K0253.02082X40	스테인리스 스틸	시그널 녹색 RAL6032	M8	32	15,5	19	33	3,5	2,6	40
K0253.02083X40	스테인리스 스틸	청색 RAL5017	M8	32	15,5	19	33	3,5	2,6	40
K0253.02085X40	스테인리스 스틸	연한 회색 RAL 7035	M8	32	15,5	19	33	3,5	2,6	40
K0253.02086X40	스테인리스 스틸	신호등 빨강 RAL 3020	M8	32	15,5	19	33	3,5	2,6	40
K0253.02087X40	스테인리스 스틸	밝은 노랑 RAL 1021	M8	32	15,5	19	33	3,5	2,6	40
K0253.0310X20	스테인리스 스틸	검회색 RAL 7021	M10	40	19	23	41	4	3	20
K0253.03101X20	스테인리스 스틸	오렌지 RAL 2004	M10	40	19	23	41	4	3	20
K0253.03102X20	스테인리스 스틸	시그널 녹색 RAL6032	M10	40	19	23	41	4	3	20
K0253.03103X20	스테인리스 스틸	청색 RAL5017	M10	40	19	23	41	4	3	20
K0253.03105X20	스테인리스 스틸	연한 회색 RAL 7035	M10	40	19	23	41	4	3	20
K0253.03106X20	스테인리스 스틸	신호등 빨강 RAL 3020	M10	40	19	23	41	4	3	20
K0253.03107X20	스테인리스 스틸	밝은 노랑 RAL 1021	M10	40	19	23	41	4	3	20
K0253.0310X30	스테인리스 스틸	검회색 RAL 7021	M10	40	19	23	41	4	3	30
K0253.03101X30	스테인리스 스틸	오렌지 RAL 2004	M10	40	19	23	41	4	3	30
K0253.03102X30	스테인리스 스틸	시그널 녹색 RAL6032	M10	40	19	23	41	4	3	30
K0253.03103X30	스테인리스 스틸	청색 RAL5017	M10	40	19	23	41	4	3	30
K0253.03105X30	스테인리스 스틸	연한 회색 RAL 7035	M10	40	19	23	41	4	3	30
K0253.03106X30	스테인리스 스틸	신호등 빨강 RAL 3020	M10	40	19	23	41	4	3	30
K0253.03107X30	스테인리스 스틸	밝은 노랑 RAL 1021	M10	40	19	23	41	4	3	30
K0253.0310X40	스테인리스 스틸	검회색 RAL 7021	M10	40	19	23	41	4	3	40
K0253.03101X40	스테인리스 스틸	오렌지 RAL 2004	M10	40	19	23	41	4	3	40
K0253.03102X40	스테인리스 스틸	시그널 녹색 RAL6032	M10	40	19	23	41	4	3	40
K0253.03103X40	스테인리스 스틸	청색 RAL5017	M10	40	19	23	41	4	3	40
K0253.03105X40	스테인리스 스틸	연한 회색 RAL 7035	M10	40	19	23	41	4	3	40
K0253.03106X40	스테인리스 스틸	신호등 빨강 RAL 3020	M10	40	19	23	41	4	3	40
K0253.03107X40	스테인리스 스틸	밝은 노랑 RAL 1021	M10	40	19	23	41	4	3	40
K0253.0410X20	스테인리스 스틸	검회색 RAL 7021	M10	50	24	31	51	5,5	4,5	20
K0253.04101X20	스테인리스 스틸	오렌지 RAL 2004	M10	50	24	31	51	5,5	4,5	20
K0253.04102X20	스테인리스 스틸	시그널 녹색 RAL6032	M10	50	24	31	51	5,5	4,5	20
K0253.04103X20	스테인리스 스틸	청색 RAL5017	M10	50	24	31	51	5,5	4,5	20
K0253.04105X20	스테인리스 스틸	연한 회색 RAL 7035	M10	50	24	31	51	5,5	4,5	20
K0253.04106X20	스테인리스 스틸	신호등 빨강 RAL 3020	M10	50	24	31	51	5,5	4,5	20
K0253.04107X20	스테인리스 스틸	밝은 노랑 RAL 1021	M10	50	24	31	51	5,5	4,5	20
K0253.0410X30	스테인리스 스틸	검회색 RAL 7021	M10	50	24	31	51	5,5	4,5	30

수나사 그립 볼

품목 요약

주문 번호	구성품 재질	색상 묘개	D	D1	D2	D3	H	H1	H2	L
K0253.04101X30	스테인리스 스틸	오렌지 RAL 2004	M10	50	24	31	51	5,5	4,5	30
K0253.04102X30	스테인리스 스틸	시그널 녹색 RAL6032	M10	50	24	31	51	5,5	4,5	30
K0253.04103X30	스테인리스 스틸	청색 RAL5017	M10	50	24	31	51	5,5	4,5	30
K0253.04105X30	스테인리스 스틸	연한 회색 RAL 7035	M10	50	24	31	51	5,5	4,5	30
K0253.04106X30	스테인리스 스틸	신호등 빨강 RAL 3020	M10	50	24	31	51	5,5	4,5	30
K0253.04107X30	스테인리스 스틸	밝은 노랑 RAL 1021	M10	50	24	31	51	5,5	4,5	30
K0253.0410X40	스테인리스 스틸	검회색 RAL 7021	M10	50	24	31	51	5,5	4,5	40
K0253.04101X40	스테인리스 스틸	오렌지 RAL 2004	M10	50	24	31	51	5,5	4,5	40
K0253.04102X40	스테인리스 스틸	시그널 녹색 RAL6032	M10	50	24	31	51	5,5	4,5	40
K0253.04103X40	스테인리스 스틸	청색 RAL5017	M10	50	24	31	51	5,5	4,5	40
K0253.04105X40	스테인리스 스틸	연한 회색 RAL 7035	M10	50	24	31	51	5,5	4,5	40
K0253.04106X40	스테인리스 스틸	신호등 빨강 RAL 3020	M10	50	24	31	51	5,5	4,5	40
K0253.04107X40	스테인리스 스틸	밝은 노랑 RAL 1021	M10	50	24	31	51	5,5	4,5	40
K0253.0412X20	스테인리스 스틸	검회색 RAL 7021	M12	50	24	31	51	5,5	4,5	20
K0253.04121X20	스테인리스 스틸	오렌지 RAL 2004	M12	50	24	31	51	5,5	4,5	20
K0253.04122X20	스테인리스 스틸	시그널 녹색 RAL6032	M12	50	24	31	51	5,5	4,5	20
K0253.04123X20	스테인리스 스틸	청색 RAL5017	M12	50	24	31	51	5,5	4,5	20
K0253.04125X20	스테인리스 스틸	연한 회색 RAL 7035	M12	50	24	31	51	5,5	4,5	20
K0253.04126X20	스테인리스 스틸	신호등 빨강 RAL 3020	M12	50	24	31	51	5,5	4,5	20
K0253.04127X20	스테인리스 스틸	밝은 노랑 RAL 1021	M12	50	24	31	51	5,5	4,5	20
K0253.0412X30	스테인리스 스틸	검회색 RAL 7021	M12	50	24	31	51	5,5	4,5	30
K0253.04121X30	스테인리스 스틸	오렌지 RAL 2004	M12	50	24	31	51	5,5	4,5	30
K0253.04122X30	스테인리스 스틸	시그널 녹색 RAL6032	M12	50	24	31	51	5,5	4,5	30
K0253.04123X30	스테인리스 스틸	청색 RAL5017	M12	50	24	31	51	5,5	4,5	30
K0253.04125X30	스테인리스 스틸	연한 회색 RAL 7035	M12	50	24	31	51	5,5	4,5	30
K0253.04126X30	스테인리스 스틸	신호등 빨강 RAL 3020	M12	50	24	31	51	5,5	4,5	30
K0253.04127X30	스테인리스 스틸	밝은 노랑 RAL 1021	M12	50	24	31	51	5,5	4,5	30
K0253.0412X40	스테인리스 스틸	검회색 RAL 7021	M12	50	24	31	51	5,5	4,5	40
K0253.04121X40	스테인리스 스틸	오렌지 RAL 2004	M12	50	24	31	51	5,5	4,5	40
K0253.04122X40	스테인리스 스틸	시그널 녹색 RAL6032	M12	50	24	31	51	5,5	4,5	40
K0253.04123X40	스테인리스 스틸	청색 RAL5017	M12	50	24	31	51	5,5	4,5	40
K0253.04125X40	스테인리스 스틸	연한 회색 RAL 7035	M12	50	24	31	51	5,5	4,5	40
K0253.04126X40	스테인리스 스틸	신호등 빨강 RAL 3020	M12	50	24	31	51	5,5	4,5	40
K0253.04127X40	스테인리스 스틸	밝은 노랑 RAL 1021	M12	50	24	31	51	5,5	4,5	40