

## 폴딩 가능한 플라스틱 보우 그립

품목 설명/제품 이미지



### 설명

#### 재질:

홀더 및 그립 열가소성, 강화 유리 볼.  
스테인레스 스틸 축/환원 스프링.

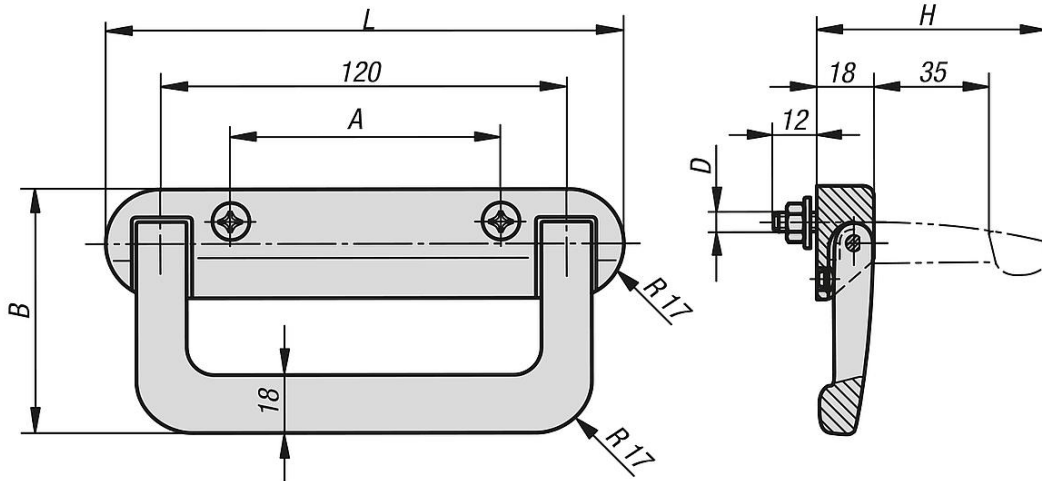
#### 표면 마무리:

무광 검정색.

#### 정보:

폴딩 핸들은 자동으로 뒤로 물러납니다. 하우징 패널에 장착 가능.  
검정색 아연 도금 광택 처리된 카운터 싱크 스크류는 크로스 리세스  
M6x30 DIN 965 및 적합한 평면 와셔, 너트와 함께 공급됩니다.

### 도면



### 품목 요약

### 폴딩 핸들

주문 번호	A	B	D	H	L	하종 N
K0241.080181	80	77	M6	71	154	300