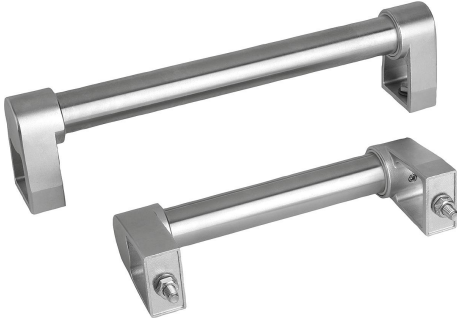


정밀 캐스트 핸들 생크가 있는 스테인레스 튜브 그립

품목 설명/제품 이미지



설명

재질:

연결관 스테인레스 스틸 1.4301.
그립 다리 정밀 캐스트 G 4581.
고정 소재 스테인레스 스틸 1.4301.
식품 등급 실리콘 고무 클램핑 링 및 씰링
링 장기 내온성 -60 °C ~ +200 °C.

표면 마무리:

연결관 정밀 연마.
그립 다리 블라스팅 및 무광택 전해 연마 처리.

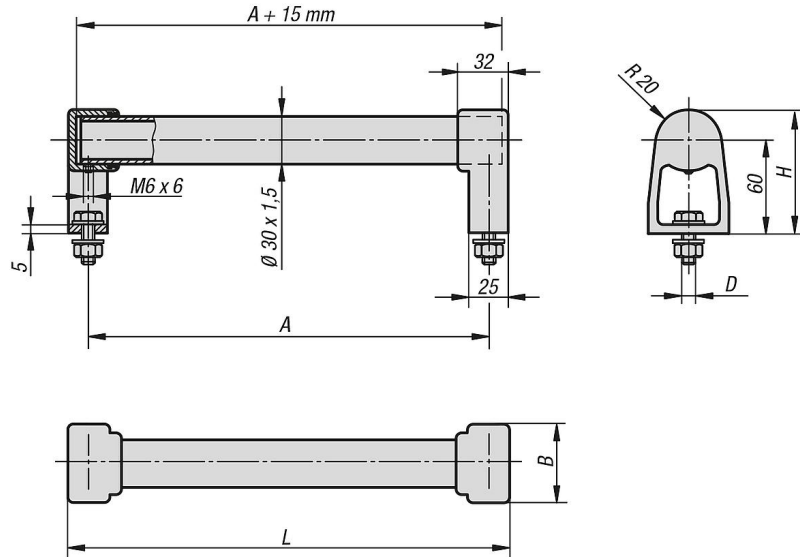
정보:

스테인레스 스틸 상용 삽입 조인트형 관 그립.
물 튀김 방지 관 다리 연결.
육각 소켓 나사 스테어드에 의한 추가 관 클램핑.
앞/뒤 스크류 조립.
세척 용이, 식품 산업에 특히 적합함.

조립:

조작면으로부터

도면



품목 요약

스테인레스 스틸 튜브 그립

주문 번호	A	B	D	H	L	하중 N
K0652.200301	200	48	M8x25	80	225	1000
K0652.250301	250	48	M8x25	80	275	1000
K0652.300301	300	48	M8x25	80	325	1000
K0652.350301	350	48	M8x25	80	375	1000
K0652.400301	400	48	M8x25	80	425	1000

정밀 캐스트 핸들 생크가 있는 스테인레스 튜브 그립

품목 요약

주문 번호	A	B	D	H	L	하중 N
K0652.500301	500	48	M8x25	80	525	1000