

타원형 알루미늄 보우 그립, 분리 가능

품목 설명/제품 이미지



설명

재질:

보우 그립 타원형 알루미늄 EN AW-6060.
스틸 로케이팅 볼트.
블랭킹 디스크 스틸.

표면 마무리:

바 핸들, 검정색 분말 코팅.
마운트 볼트, 검정 산화 처리.
블랭킹 디스크, 검정 산화 처리.

정보:

바 핸들은 플러그 인 시스템으로 카운터 피스에 고정되어 있음.
분해는 부하가 가해지지 않은 상태에서 실행

이용:

바 핸들을 핸들이 블랭킹 디스크에 닿을 때까지 구멍에 꽂으십시오.
핸들을 평행하게 위로 들어 올려서 잠그십시오.
핸들은 수직으로 위쪽 방향으로만 부하를 가할 수 있습니다.
잠금 해제 역순으로 진행합니다.

조립:

블랭킹 디스크 고정을 위해서는 카운터 피스에서 사전 작업을 수행해야 함

조립 지침 도면 참조

도면 설명:

- 1) 위치 잠금 해제
- 2) 위치 잠금

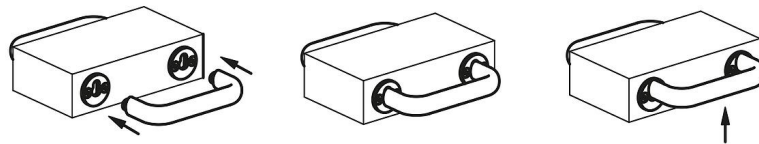
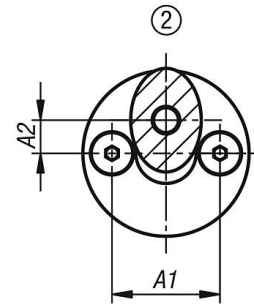
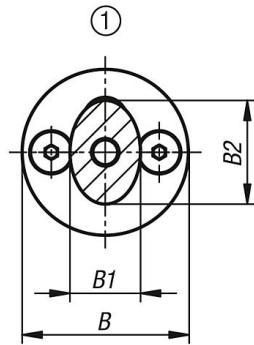
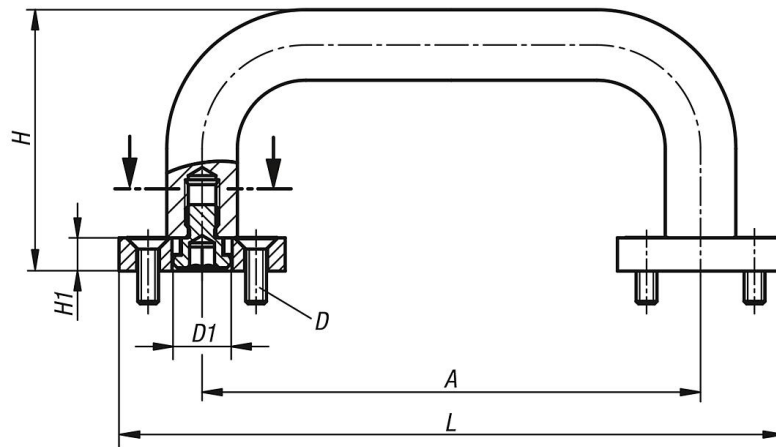
S = 끼우기

E = 맞물리게 하기

A = 들어올리기

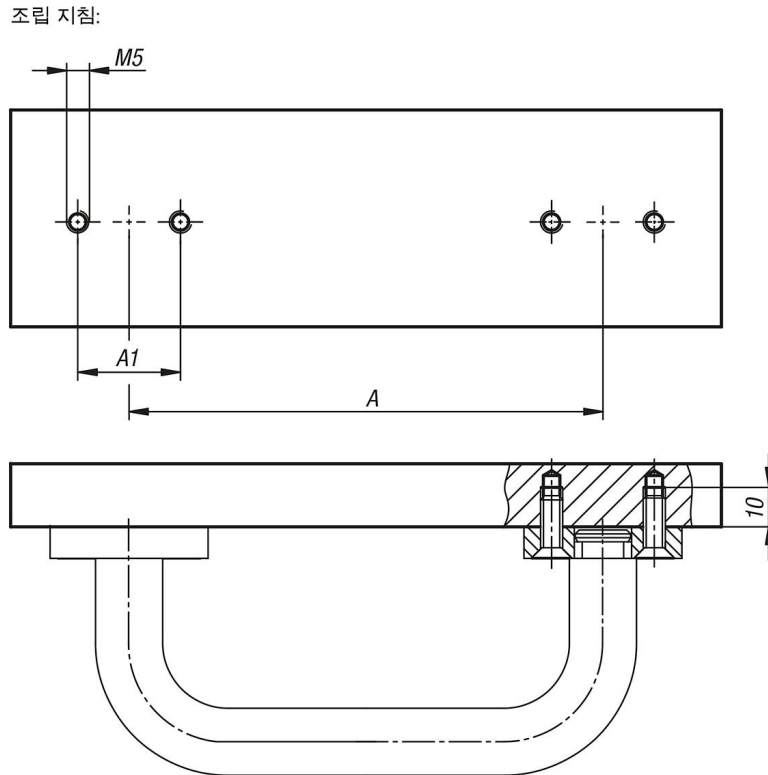
타원형 알루미늄 보우 그립, 분리 가능

도면



타원형 알루미늄 보우 그립, 분리 가능

도면



품목 요약

바 핸들 타원형, 분리 가능

주문 번호	A	A1	A2	B	B1	B2	D	D1	H	H1	L	하중 N
K0204.10012001	100	24	7	35	13	21	M5x16	12	58	8	135	1000
K0204.11212001	112	24	7	35	13	21	M5x16	12	58	8	147	1000
K0204.11214001	112	26	8	40	15	25	M5x16	14	63	8	152	1000
K0204.12012001	120	24	7	35	13	21	M5x16	12	58	8	155	1000
K0204.12014001	120	26	8	40	17	25	M5x16	14	63	8	160	1000
K0204.12812001	128	24	7	35	13	21	M5x16	12	58	8	163	1000
K0204.12814001	128	26	8	40	17	25	M5x16	14	63	8	168	1000
K0204.16012001	160	24	7	35	13	21	M5x16	12	58	8	195	1000
K0204.16014001	160	26	8	40	17	25	M5x16	14	63	8	200	1000
K0204.18014001	180	26	8	40	17	25	M5x16	14	63	8	220	1000
K0204.19214001	192	26	8	40	17	25	M5x16	14	63	8	232	1000
K0204.35014001	350	26	8	40	17	25	M5x16	14	63	8	390	1000