

플라스틱 핸들 생크가 있고 양쪽 경사가 있는 스테인레스 혹은 알루미늄 튜브 그립

품목 설명/제품 이미지



설명

재질:

다리 열가소성, 강화 유리 볼, 검정색.
연결관 알루미늄 EN AW-6060 또는
스테인레스 스틸 1.4301.

표면 마무리:

연결관, 알루미늄, 연마 처리, 자연색 산화 처리, 또는 흠 있는 플라스틱 코팅.
스테인리스 스틸 연결관, 미세 연마처리.

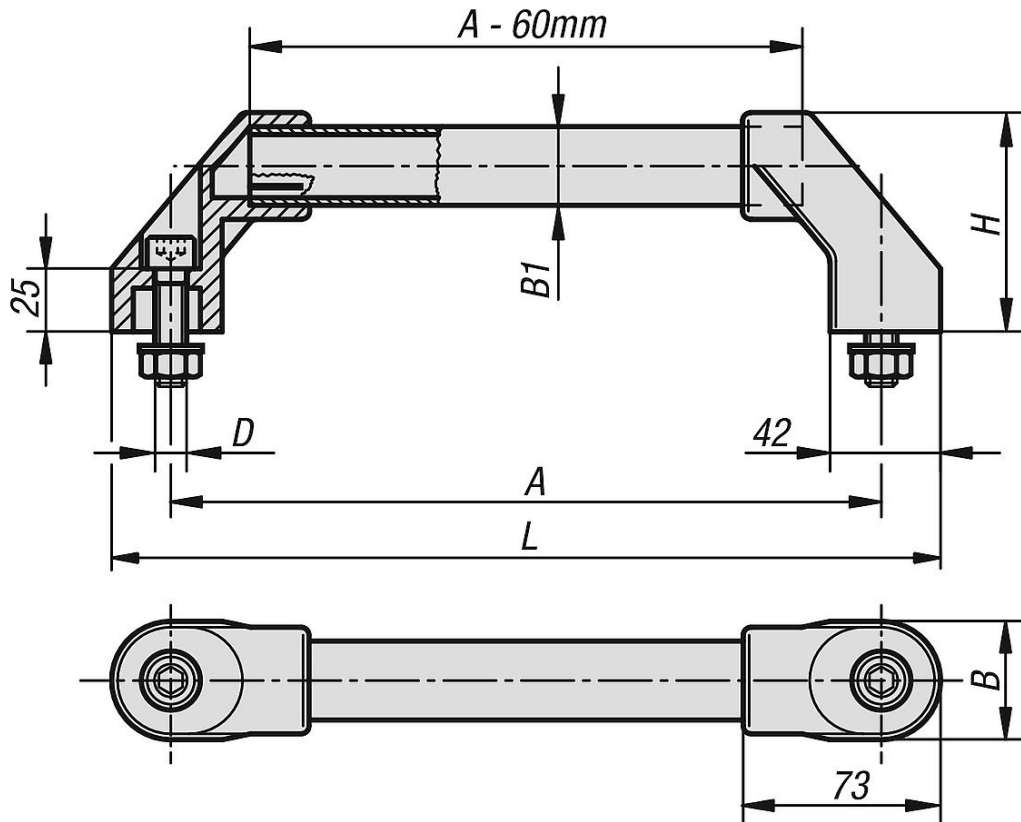
정보:

그립 레그는 그립 바 접촉 부위에 4 개의 클램핑 브리지가 있습니다. 연결관을 누를 때 이는 눌러 부서져 정확한 위치를 유도합니다.
검정색 아연 도금된 고정 스크류와 해당 플랫 와셔 및 너트와 함께 공급됩니다.

조립:

조작면으로부터

도면



품목 요약

플라스틱 핸들 생크가 있고 양쪽 경사가 있는 스테인레스 혹은 알루미늄 튜브 그립

품목 요약

튜브 그립

주문 번호	본체 재질	표면 기본 몸체	A	B	B1	D	H	L	하중 N
K0222.2501	알루미늄	연마 및 산화 처리	250	44	30X1,5	M10x45	80	294	1000
K0222.3001	알루미늄	연마 및 산화 처리	300	44	30X1,5	M10x45	80	344	1000
K0222.3501	알루미늄	연마 및 산화 처리	350	44	30X1,5	M10x45	80	394	1000
K0222.4001	알루미늄	연마 및 산화 처리	400	44	30X1,5	M10x45	80	444	1000
K0222.5001	알루미늄	연마 및 산화 처리	500	44	30X1,5	M10x45	80	544	1000
K0222.6001	알루미늄	연마 및 산화 처리	600	44	30X1,5	M10x45	80	644	1000
K0222.2502	알루미늄	합성수지 커버	250	44	30X1,5	M10x45	80	294	1000
K0222.3002	알루미늄	합성수지 커버	300	44	30X1,5	M10x45	80	344	1000
K0222.3502	알루미늄	합성수지 커버	350	44	30X1,5	M10x45	80	394	1000
K0222.4002	알루미늄	합성수지 커버	400	44	30X1,5	M10x45	80	444	1000
K0222.5002	알루미늄	합성수지 커버	500	44	30X1,5	M10x45	80	544	1000
K0222.6002	알루미늄	합성수지 커버	600	44	30X1,5	M10x45	80	644	1000
K0222.2503	스테인레스 스틸	-	250	44	30X1,5	M10x45	80	294	1000
K0222.3003	스테인레스 스틸	-	300	44	30X1,5	M10x45	80	344	1000
K0222.3503	스테인레스 스틸	-	350	44	30X1,5	M10x45	80	394	1000
K0222.4003	스테인레스 스틸	-	400	44	30X1,5	M10x45	80	444	1000
K0222.5003	스테인레스 스틸	-	500	44	30X1,5	M10x45	80	544	1000
K0222.6003	스테인레스 스틸	-	600	44	30X1,5	M10x45	80	644	1000