

## 발판 B타입과 I타입

품목 설명/제품 이미지



### 설명

#### 재질:

아연 다이 캐스트.

#### 표면 마무리:

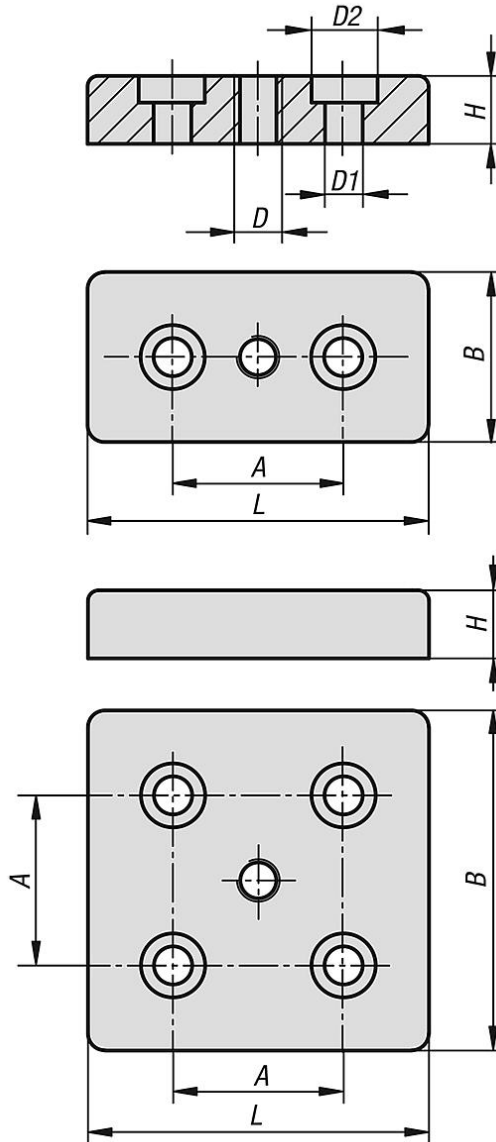
블랭크 처리 혹은 검정색 분말 코팅.

#### 정보:

조절발, 롤러, 링 스크류 및 다른 부품 마운팅용. T-슬롯 너트로 발판을 프로파일의 측면에도 부착할 수 있습니다.

## 발판 B타입과 I타입

도면



### 품목 요약

#### 발판 B타입과 I타입

주문 번호	표면	타입	슬롯 너비	재질	B	L	H	A	D	D1	D2
K1057.0840801080	자연적 마무리	I	8	40x80	40	80	16	40	M8	9	15
K1057.0840801100	자연적 마무리	I	8	40x80	40	80	16	40	M10	9	15
K1057.0840801120	자연적 마무리	I	8	40x80	40	80	16	40	M12	9	15
K1057.0840801160	자연적 마무리	I	8	40x80	40	80	16	40	M16	9	15
K1057.0880801080	자연적 마무리	I	8	80x80	80	80	16	40	M8	9	15
K1057.0880801100	자연적 마무리	I	8	80x80	80	80	16	40	M10	9	15
K1057.0880801120	자연적 마무리	I	8	80x80	80	80	16	40	M12	9	15
K1057.0880801160	자연적 마무리	I	8	80x80	80	80	16	40	M16	9	15
K1057.1040802080	자연적 마무리	B	10	40x80	40	80	16	40	M8	14,5	20
K1057.1040802100	자연적 마무리	B	10	40x80	40	80	16	40	M10	14,5	20
K1057.1040802120	자연적 마무리	B	10	40x80	40	80	16	40	M12	14,5	20
K1057.1040802160	자연적 마무리	B	10	40x80	40	80	16	40	M16	14,5	20
K1057.1045902100	자연적 마무리	B	10	45x90	45	90	16	45	M10	14,5	20

## 발판 B타입과 I타입

### 품목 요약

주문 번호	표면	타입	슬롯 너비	재질	B	L	H	A	D	D1	D2
K1057.1045902120	자연적 마무리	B	10	45x90	45	90	16	45	M12	14,5	20
K1057.1045902140	자연적 마무리	B	10	45x90	45	90	16	45	M14	14,5	20
K1057.1045902160	자연적 마무리	B	10	45x90	45	90	16	45	M16	14,5	20
K1057.1045902200	자연적 마무리	B	10	45x90	45	90	16	45	M20	14,5	20
K1057.1090902100	자연적 마무리	B	10	90x90	90	90	16	45	M10	14,5	20
K1057.1090902120	자연적 마무리	B	10	90x90	90	90	16	45	M12	14,5	20
K1057.1090902140	자연적 마무리	B	10	90x90	90	90	16	45	M14	14,5	20
K1057.1090902160	자연적 마무리	B	10	90x90	90	90	16	45	M16	14,5	20
K1057.1090902200	자연적 마무리	B	10	90x90	90	90	16	45	M20	14,5	20
K1057.0630601081	검정색 파우더 코팅됨	I	6	30x60	30	60	12	30	M8	6,6	11
K1057.0630601101	검정색 파우더 코팅됨	I	6	30x60	30	60	12	30	M10	6,6	11
K1057.0630601121	검정색 파우더 코팅됨	I	6	30x60	30	60	12	30	M12	6,6	11
K1057.0630601161	검정색 파우더 코팅됨	I	6	30x60	30	60	12	30	M16	6,6	11
K1057.0660601081	검정색 파우더 코팅됨	I	6	60x60	60	60	12	30	M8	6,6	11
K1057.0660601101	검정색 파우더 코팅됨	I	6	60x60	60	60	12	30	M10	6,6	11
K1057.0660601121	검정색 파우더 코팅됨	I	6	60x60	60	60	12	30	M12	6,6	11
K1057.0660601161	검정색 파우더 코팅됨	I	8	60x60	60	60	16	40	M16	9	15
K1057.0840801081	검정색 파우더 코팅됨	I	8	40x80	40	80	16	40	M8	9	15
K1057.0840801101	검정색 파우더 코팅됨	I	8	40x80	40	80	16	40	M10	9	15
K1057.0840801121	검정색 파우더 코팅됨	I	8	40x80	40	80	16	40	M12	9	15
K1057.0840801161	검정색 파우더 코팅됨	I	8	40x80	40	80	16	40	M16	9	15
K1057.0880801081	검정색 파우더 코팅됨	I	8	80x80	80	80	16	40	M8	9	15
K1057.0880801101	검정색 파우더 코팅됨	I	8	80x80	80	80	16	40	M10	9	15
K1057.0880801121	검정색 파우더 코팅됨	I	8	80x80	80	80	16	40	M12	9	15
K1057.0880801161	검정색 파우더 코팅됨	I	8	80x80	80	80	16	40	M16	9	15
K1057.0830602081	검정색 파우더 코팅됨	B	8	30x60	30	60	12	30	M8	9	15
K1057.0830602121	검정색 파우더 코팅됨	B	8	30x60	30	60	12	30	M12	9	15
K1057.0830602101	검정색 파우더 코팅됨	B	8	30x60	30	60	12	30	M10	9	15
K1057.1045902101	검정색 파우더 코팅됨	B	10	45x90	45	90	16	45	M10	14,5	20
K1057.1045902121	검정색 파우더 코팅됨	B	10	45x90	45	90	16	45	M12	14,5	20
K1057.1045902141	검정색 파우더 코팅됨	B	10	45x90	45	90	16	45	M14	14,5	20
K1057.1045902161	검정색 파우더 코팅됨	B	10	45x90	45	90	16	45	M16	14,5	20
K1057.1045902201	검정색 파우더 코팅됨	B	10	45x90	45	90	16	45	M20	14,5	20
K1057.1090902101	검정색 파우더 코팅됨	B	10	90x90	90	90	16	45	M10	14,5	20
K1057.1090902121	검정색 파우더 코팅됨	B	10	90x90	90	90	16	45	M12	14,5	20
K1057.1090902141	검정색 파우더 코팅됨	B	10	90x90	90	90	16	45	M14	14,5	20
K1057.1090902161	검정색 파우더 코팅됨	B	10	90x90	90	90	16	45	M16	14,5	20
K1057.1090902201	검정색 파우더 코팅됨	B	10	90x90	90	90	16	45	M20	14,5	20