

용접 가능한 힌지, B형

품목 설명/제품 이미지



설명

재질:

힌지 스틸.
중간 디스크, 황동.
축 스틸 혹은 황동.

표면 마무리:

DIN 71412-D 규격의 윤활 니플, 스틸, 아연 도금.
스틸 부품 광택처리.

정보:

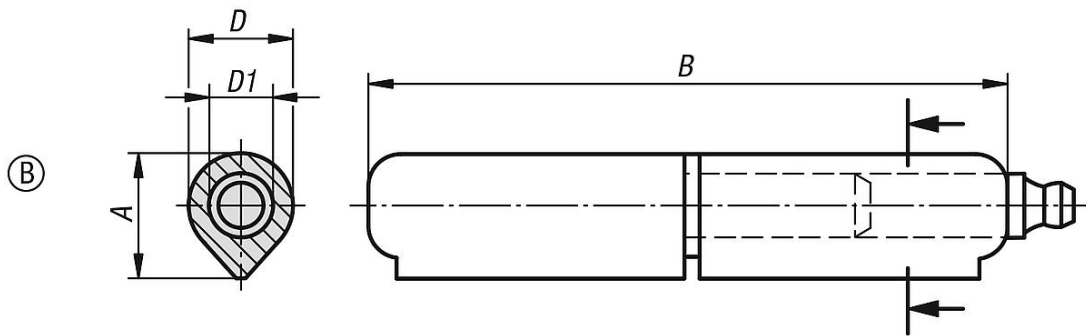
힌지는 용접 가능한 이형강 소재입니다. 하단 힌지 절반에 핀이 삽입 고정되어 있습니다.

용접점과 테이프 롤이 고정되는 캐리어의 다양한 스틸 품질은 최소한 다음과 동급이거나 상급이어야 합니다.

EN 10025-2:2004-10 규격 S235JR+AR

DIN 8563 3부 혹은 SIA 161 규격 Fe E 235

도면



품목 요약

주문 번호	타입	구성품 재질	A	B	D	D1
K0984.113080012	B	스틸	16	80	13	8
K0984.116100012	B	스틸	20	100	16	10
K0984.116120012	B	스틸	20	120	16	10
K0984.118135012	B	스틸	22,5	135	18	12
K0984.120150012	B	스틸	25,5	150	20	13
K0984.120180012	B	스틸	25	180	20	14
K0984.123200012	B	스틸	29	200	23	16

용접 가능한 힌지, B형

품목 요약
