

## 그립, 타입 A

### 품목 설명/제품 이미지



### 설명

#### 재질:

노브, 듀로플라스틱 PF 31.

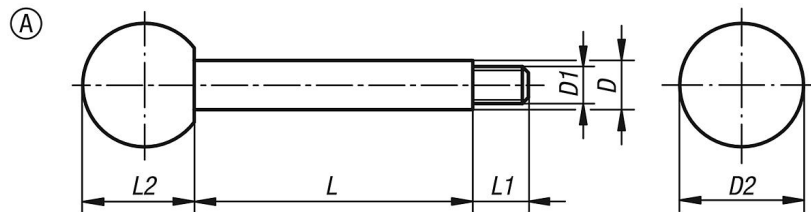
바, 스틸 1.0718 또는 스테인레스 스틸 1.4305.

#### 표면 마무리:

듀로플라스틱, 검정색, 고광택 처리.

스틸, 검정 산화 마무리 또는 스테인레스 스틸, 광택 처리.

### 도면



### 품목 요약

주문 번호	본체 재질	타입	D	D1	D2	L	L1	L2
K0179.208X35	스틸	A	8	M6	20	35	9	18
K0179.208X50	스틸	A	8	M6	20	50	9	18
K0179.208X65	스틸	A	8	M6	20	65	9	18
K0179.210X50	스틸	A	10	M8	25	50	13	23
K0179.210X65	스틸	A	10	M8	25	65	13	23
K0179.210X80	스틸	A	10	M8	25	80	13	23
K0179.210X100	스틸	A	10	M8	25	100	13	23
K0179.212X65	스틸	A	12	M10	32	65	15	29
K0179.212X80	스틸	A	12	M10	32	80	15	29
K0179.212X100	스틸	A	12	M10	32	100	15	29
K0179.212X125	스틸	A	12	M10	32	125	15	29
K0179.214X80	스틸	A	14	M12	36	80	16	33
K0179.214X100	스틸	A	14	M12	36	100	16	33
K0179.214X125	스틸	A	14	M12	36	125	16	33
K0179.214X160	스틸	A	14	M12	36	160	16	33
K0179.1208X35	스테인레스 스틸	A	8	M6	20	35	9	18
K0179.1208X50	스테인레스 스틸	A	8	M6	20	50	9	18
K0179.1208X65	스테인레스 스틸	A	8	M6	20	65	9	18
K0179.1210X50	스테인레스 스틸	A	10	M8	25	50	13	23
K0179.1210X65	스테인레스 스틸	A	10	M8	25	65	13	23
K0179.1210X80	스테인레스 스틸	A	10	M8	25	80	13	23
K0179.1210X100	스테인레스 스틸	A	10	M8	25	100	13	23
K0179.1212X65	스테인레스 스틸	A	12	M10	32	65	15	29
K0179.1212X80	스테인레스 스틸	A	12	M10	32	80	15	29
K0179.1212X100	스테인레스 스틸	A	12	M10	32	100	15	29
K0179.1212X125	스테인레스 스틸	A	12	M10	32	125	15	29
K0179.1214X80	스테인레스 스틸	A	14	M12	36	80	16	33
K0179.1214X100	스테인레스 스틸	A	14	M12	36	100	16	33
K0179.1214X125	스테인레스 스틸	A	14	M12	36	125	16	33
K0179.1214X160	스테인레스 스틸	A	14	M12	36	160	16	33

