

플랫 텐서 레버

품목 설명/제품 이미지



설명

재질:

스틸 부품 경도 등급 5.8.
볼 노브 열경화성 PF 31, 검정색.

표면 마무리:

검정 산화.

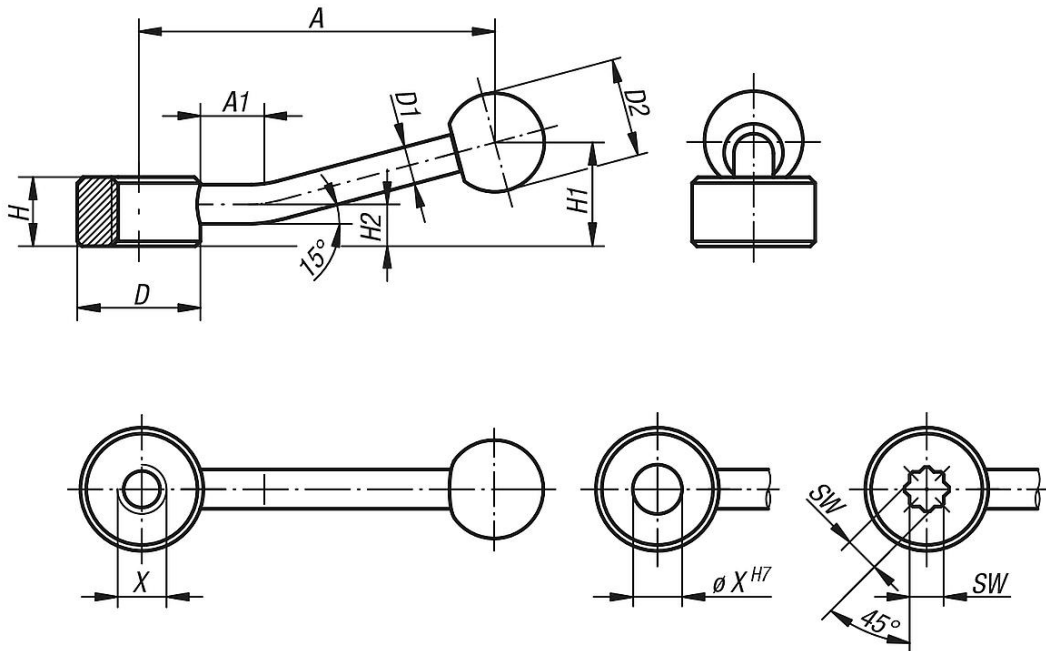
정보:

간단한 플랫 클램핑 작업이나 조정을 위해서는 텐션 레버를 이용할 수 있음. 필요 시에는 클램핑 공간이 매우 많이 존재하므로 컨트롤 그립을 360° 회전시킬 수 있음.
별 모양 소켓 버전은 언제나 45° 이동이 가능하도록 설계되어 있음.

요청 시:

기타 암나사, 로케이팅 홀 및 별 모양 소켓.
다른 길이의 요구 치수 "A"에 대해서는 추가 비용으로 공급 가능함.

도면



품목 요약

암나사 플랫 텐션 레버

주문 번호	고정 방법	X	A=그립 길이	A1	D	D1	D2	H	H1	H2
K0177.206	내부 나사	M6	75	15	25	8	20	14	22	8,5
K0177.208	내부 나사	M8	75	15	25	8	20	14	22	8,5
K0177.210	내부 나사	M10	75	15	25	8	20	14	22	8,5
K0177.212	내부 나사	M12	100	15	33	10	25	17	27	10
K0177.216	내부 나사	M16	100	15	33	10	25	17	27	10

플랫 텐서 레버

품목 요약

주문 번호	고정 방법	X	A=그립 길이	A1	D	D1	D2	H	H1	H2
K0177.220	내부 나사	M20	128	15	41	12	30	20	36	11,5
K0177.224	내부 나사	M24	128	15	41	12	30	20	36	11,5

다듬질된 홀이 있는 텐션 레버 플랫

주문 번호	고정 방법	X	A=그립 길이	A1	D	D1	D2	H	H1	H2
K0177.106	로케이팅 홀	6	75	15	25	8	20	14	22	8,5
K0177.108	로케이팅 홀	8	75	15	25	8	20	14	22	8,5
K0177.110	로케이팅 홀	10	75	15	25	8	20	14	22	8,5
K0177.112	로케이팅 홀	12	100	15	33	10	25	17	27	10
K0177.116	로케이팅 홀	16	100	15	33	10	25	17	27	10
K0177.120	로케이팅 홀	20	128	15	41	12	30	20	36	11,5
K0177.124	로케이팅 홀	24	128	15	41	12	30	20	36	11,5

별 모양 소켓이 있는 텐션 레버 플랫

주문 번호	고정 방법	SW	A=그립 길이	A1	D	D1	D2	H	H1	H2
K0177.305	안쪽 별 모양	5,5	75	15	25	8	20	14	22	8,5
K0177.307	안쪽 별 모양	7	75	15	25	8	20	14	22	8,5
K0177.309	안쪽 별 모양	9	100	15	33	10	25	17	27	10
K0177.311	안쪽 별 모양	11	100	15	33	10	25	17	27	10
K0177.314	안쪽 별 모양	14	128	15	41	12	30	20	36	11,5
K0177.319	안쪽 별 모양	19	128	15	41	12	30	20	36	11,5