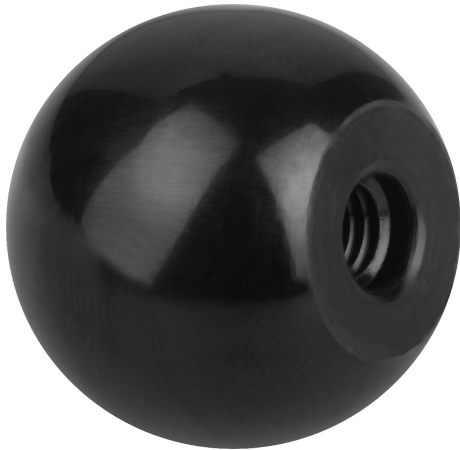


볼 노브, 광택, DIN 319 확장형, 타입 C, 프레스 나사 있음

품목 설명/제품 이미지



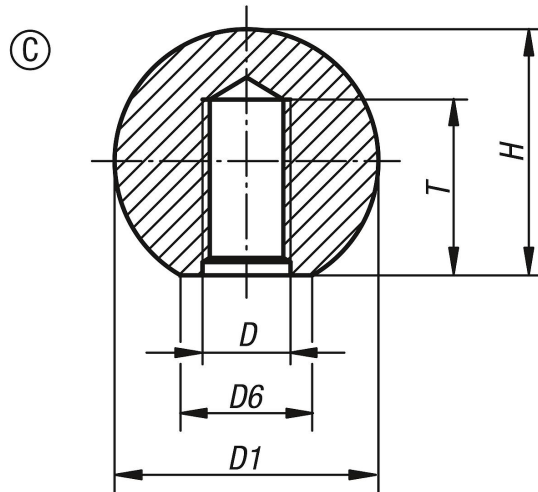
설명

재질:
열경화성 PF 31, 검정색.

표면 마무리:
고광택 폴리싱 처리.

요청 시:
* 이 모델들은 진홍색이며 추가
비용으로 공급 가능함.

도면



품목 요약

주문 번호	타입	본체 색상	D	D1	D6	H	T
K0159.11604	C	검정	M4	16	8	15	6
K0159.11605	C	검정	M5	16	8	15	7,5
K0159.11606	C	검정	M6	16	8	15	9
K0159.12005	C	검정	M5	20	12	18	7,5
K0159.12006	C	검정	M6	20	12	18	9
K0159.12506	C	검정	M6	25	15	23	9
K0159.12508	C	검정	M8	25	15	23	12
K0159.13008	C	검정	M8	30	16	28	12
K0159.13208	C	검정	M8	32	18	29	12
K0159.13210	C	검정	M10	32	18	29	15
K0159.13508	C	검정	M8	36	17	33	18
K0159.13510	C	검정	M10	36	17	33	15
K0159.14008	C	검정	M8	40	20	37,5	12
K0159.14010	C	검정	M10	40	20	37,5	15
K0159.14012	C	검정	M12	40	20	37,5	18
K0159.14510	C	검정	M10	45	20	43	15
K0159.14512	C	검정	M12	45	20	43	18
K0159.15010	C	검정	M10	50	22	48	15
K0159.15012	C	검정	M12	50	28	48	18
K0159.116041	C	빨강	M4	16	8	15	6

볼 노브, 광택, DIN 319 확장형, 타입 C, 프레스 나사 있음

품목 요약

주문 번호	타입	본체 색상	D	D1	D6	H	T
K0159.116051	C	빨강	M5	16	8	15	7,5
K0159.120051	C	빨강	M5	20	12	18	7,5
K0159.120061	C	빨강	M6	20	12	18	9
K0159.125061	C	빨강	M6	25	15	23	9
K0159.125081	C	빨강	M8	25	15	23	12
K0159.130081	C	빨강	M8	30	16	28	12
K0159.132081	C	빨강	M8	32	18	29	12
K0159.140081	C	빨강	M8	40	20	37,5	12
K0159.135101	C	빨강	M10	36	17	33	15
K0159.140101	C	빨강	M10	40	20	37,5	15
K0159.150101	C	빨강	M10	50	22	48	15
K0159.150121	C	빨강	M12	50	28	48	18