

## 팜 그립 스테인레스 스틸 유사형 DIN 6335

품목 설명/제품 이미지



### 설명

#### 재질:

스테인레스 스틸 1.4308.  
스테인레스 스틸 1.4305 그러브 스크류.  
스테인레스 스틸 1.4310 크로스 피닝.

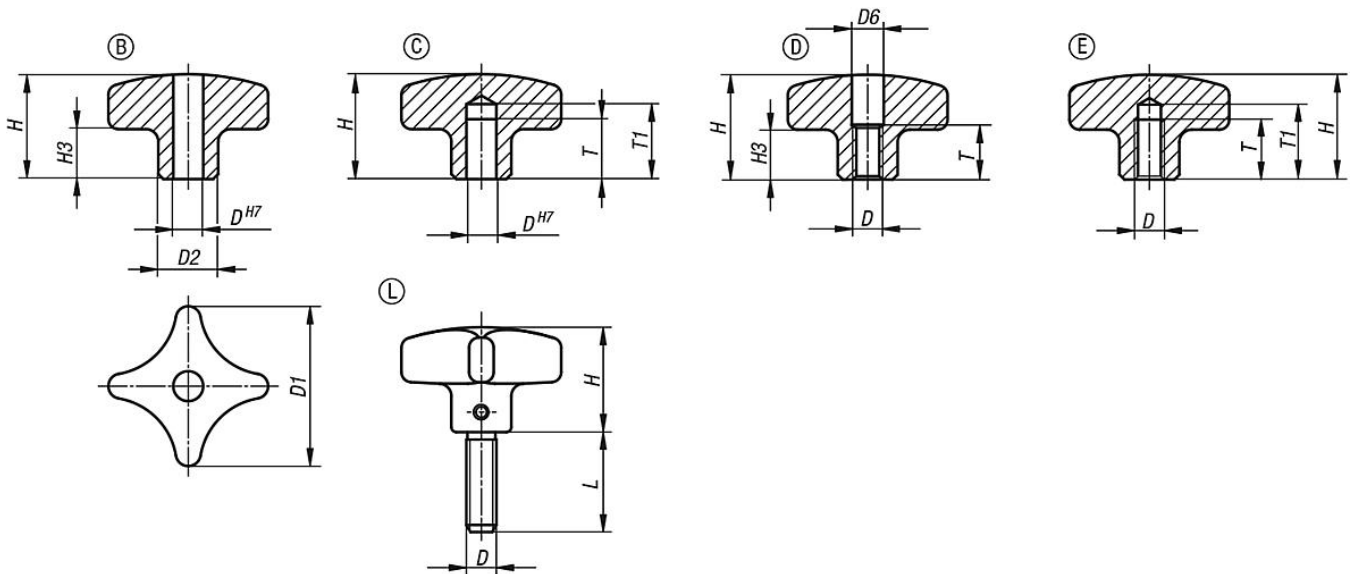
#### 표면 마무리:

연마 및 광택 또는 블라스팅.  
그러브 스크류 및 크로스 피닝, 자연적 마무리.

#### 도면 설명:

타입 B: 관통형 보어홀  
타입 C: 막힌 홀  
타입 D: 나사 뚫려있음  
타입 E: 나사 막힌 홀  
타입 L: 수나사 있음

### 도면



### 품목 요약

#### 스테인레스 스틸 유사형 DIN 6335 팜 그립

주문 번호	타입	표면 기본 몸체	D	D1	D2	D6	H	H3	L	T	T1
K0146.2032062	B	광택처리	6	32	12	-	21	10	-	-	-
K0146.2040082	B	광택처리	8	40	14	-	26	14	-	-	-
K0146.2050102	B	광택처리	10	50	18	-	34	20	-	-	-
K0146.2063122	B	광택처리	12	63	20	-	42	25	-	-	-
K0146.2032063	B	블라스팅 처리	6	32	12	-	21	10	-	-	-
K0146.2040083	B	블라스팅 처리	8	40	14	-	26	14	-	-	-
K0146.2050103	B	블라스팅 처리	10	50	18	-	34	20	-	-	-
K0146.2063123	B	블라스팅 처리	12	63	20	-	42	25	-	-	-
K0146.3032062	C	광택처리	6	32	12	-	21	10	-	12	15
K0146.3040082	C	광택처리	8	40	14	-	26	14	-	15	18
K0146.3050102	C	광택처리	10	50	18	-	34	20	-	18	21

# 팜 그립 스테인레스 스틸 유사형 DIN 6335

## 품목 요약

주문 번호	타입	표면 기본 몸체	D	D1	D2	D6	H	H3	L	T	T1
K0146.3063122	C	광택처리	12	63	20	-	42	25	-	22	25
K0146.3032063	C	블라스팅 처리	6	32	12	-	21	10	-	12	15
K0146.3040083	C	블라스팅 처리	8	40	14	-	26	14	-	15	18
K0146.3050103	C	블라스팅 처리	10	50	18	-	34	20	-	18	21
K0146.3063123	C	블라스팅 처리	12	63	20	-	42	25	-	22	25
K0146.4032062	D	광택처리	M6	32	12	6,4	21	10	-	11	-
K0146.4040082	D	광택처리	M8	40	14	8,4	26	14	-	14	-
K0146.4050102	D	광택처리	M10	50	18	10,5	34	20	-	18	-
K0146.4063122	D	광택처리	M12	63	20	13	42	25	-	22	-
K0146.4032063	D	블라스팅 처리	M6	32	12	6,4	21	10	-	11	-
K0146.4040083	D	블라스팅 처리	M8	40	14	8,4	26	14	-	14	-
K0146.4050103	D	블라스팅 처리	M10	50	18	10,5	34	20	-	18	-
K0146.4063123	D	블라스팅 처리	M12	63	20	13	42	25	-	22	-
K0146.5032062	E	광택처리	M6	32	12	-	21	10	-	12	15
K0146.5040082	E	광택처리	M8	40	14	-	26	14	-	15	18
K0146.5050102	E	광택처리	M10	50	18	-	34	20	-	18	21
K0146.5063122	E	광택처리	M12	63	20	-	42	25	-	22	25
K0146.5032063	E	블라스팅 처리	M6	32	12	-	21	10	-	12	15
K0146.5040083	E	블라스팅 처리	M8	40	14	-	26	14	-	15	18
K0146.5050103	E	블라스팅 처리	M10	50	18	-	34	20	-	18	21
K0146.5063123	E	블라스팅 처리	M12	63	20	-	42	25	-	22	25
K0146.6032063X15	L	블라스팅 처리	M6	32	12	-	21	10	15	-	-
K0146.6032063X20	L	블라스팅 처리	M6	32	12	-	21	10	20	-	-
K0146.6032063X25	L	블라스팅 처리	M6	32	12	-	21	10	25	-	-
K0146.6032063X30	L	블라스팅 처리	M6	32	12	-	21	10	30	-	-
K0146.6032063X40	L	블라스팅 처리	M6	32	12	-	21	10	40	-	-
K0146.6032063X50	L	블라스팅 처리	M6	32	12	-	21	10	50	-	-
K0146.6040083X20	L	블라스팅 처리	M8	40	14	-	26	14	20	-	-
K0146.6040083X25	L	블라스팅 처리	M8	40	14	-	26	14	25	-	-
K0146.6040083X30	L	블라스팅 처리	M8	40	14	-	26	14	30	-	-
K0146.6040083X40	L	블라스팅 처리	M8	40	14	-	26	14	40	-	-
K0146.6040083X50	L	블라스팅 처리	M8	40	14	-	26	14	50	-	-
K0146.6050103X20	L	블라스팅 처리	M10	50	18	-	34	20	20	-	-
K0146.6050103X25	L	블라스팅 처리	M10	50	18	-	34	20	25	-	-
K0146.6050103X30	L	블라스팅 처리	M10	50	18	-	34	20	30	-	-
K0146.6050103X40	L	블라스팅 처리	M10	50	18	-	34	20	40	-	-
K0146.6050103X50	L	블라스팅 처리	M10	50	18	-	34	20	50	-	-
K0146.6063123X20	L	블라스팅 처리	M12	63	20	-	42	25	20	-	-
K0146.6063123X30	L	블라스팅 처리	M12	63	20	-	42	25	30	-	-
K0146.6063123X40	L	블라스팅 처리	M12	63	20	-	42	25	40	-	-
K0146.6063123X50	L	블라스팅 처리	M12	63	20	-	42	25	50	-	-

주문 번호	타입	표면 기본 몸체	D	D1	D2	H	H3	L
K0146.6032063X	L	블라스팅 처리	M6	32	12	21	10	15
K0146.6032063X	L	블라스팅 처리	M6	32	12	21	10	20
K0146.6032063X	L	블라스팅 처리	M6	32	12	21	10	25
K0146.6032063X	L	블라스팅 처리	M6	32	12	21	10	30
K0146.6032063X	L	블라스팅 처리	M6	32	12	21	10	40
K0146.6032063X	L	블라스팅 처리	M6	32	12	21	10	50
K0146.6040083X	L	블라스팅 처리	M8	40	14	26	14	20
K0146.6040083X	L	블라스팅 처리	M8	40	14	26	14	25
K0146.6040083X	L	블라스팅 처리	M8	40	14	26	14	30
K0146.6040083X	L	블라스팅 처리	M8	40	14	26	14	40
K0146.6040083X	L	블라스팅 처리	M8	40	14	26	14	50
K0146.6050103X	L	블라스팅 처리	M10	50	18	34	20	20
K0146.6050103X	L	블라스팅 처리	M10	50	18	34	20	25
K0146.6050103X	L	블라스팅 처리	M10	50	18	34	20	30
K0146.6050103X	L	블라스팅 처리	M10	50	18	34	20	40
K0146.6050103X	L	블라스팅 처리	M10	50	18	34	20	50

## 팜 그립 스테인레스 스틸 유사형 DIN 6335

### 품목 요약

주문 번호	타입	표면 기본 몸체	D	D1	D2	H	H3	L
K0146.6063123X	L	블라스팅 처리	M12	63	20	42	25	20
K0146.6063123X	L	블라스팅 처리	M12	63	20	42	25	30
K0146.6063123X	L	블라스팅 처리	M12	63	20	42	25	40
K0146.6063123X	L	블라스팅 처리	M12	63	20	42	25	50