

널링 너트 스틸/스테인레스 스틸 DIN 6303

품목 설명/제품 이미지



설명

재질:

괘삭강 1.0718.

스테인레스 스틸 1.4305.

표면 마무리:

괘삭강 검정 산화.

스테인레스 스틸, 광택처리.

정보:

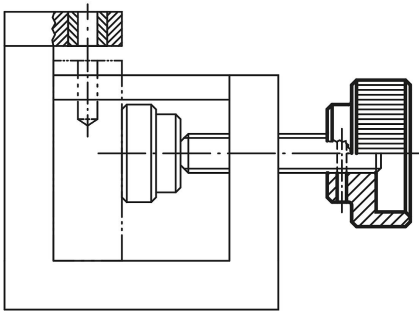
축삭 개선으로 인해 DIN과 달리 더 많은 부분이 선택되었습니다.

도면 설명:

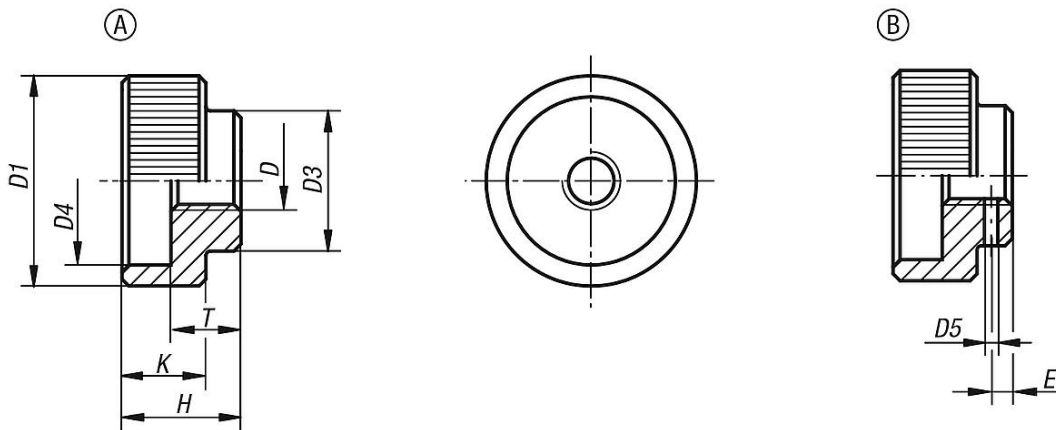
타입 A: 핀홀 없음

타입 B: 핀홀 있음

- 조립 시 핀 홀을 드릴링 및 리머작업



도면



품목 요약

스틸/스테인레스 스틸 DIN 6303 널링 너트

주문 번호	타입	본체 재질	D	D1	D3	D4	D5 사전 천공	E	H	K	T	적합 원통형 핀 ISO 2338
K0137.105	A	괘삭강	M5	20	14	15	-	-	12	8	7	-
K0137.106	A	괘삭강	M6	24	16	18	-	-	14	10	8	-
K0137.108	A	괘삭강	M8	30	20	24	-	-	17	12	10	-
K0137.110	A	괘삭강	M10	36	28	30	-	-	20	14	12	-
K0137.112	A	괘삭강	M12	40	32	34	-	-	24	16	14	-
K0137.1052	A	스테인레스 스틸	M5	20	14	15	-	-	12	8	7	-
K0137.1062	A	스테인레스 스틸	M6	24	16	18	-	-	14	10	8	-

널링 너트 스틸/스테인레스 스틸 DIN 6303

품목 요약

주문 번호	타입	본체 재질	D	D1	D3	D4	D5 사전 천공	E	H	K	T	적합 원통형 핀 ISO 2338
K0137.1082	A	스테인레스 스틸	M8	30	20	24	-	-	17	12	10	-
K0137.1102	A	스테인레스 스틸	M10	36	28	30	-	-	20	14	12	-
K0137.1122	A	스테인레스 스틸	M12	40	32	34	-	-	24	16	14	-
K0137.205	B	쾌삭강	M5	20	14	15	1,4	2,5	12	8	7	1,5
K0137.206	B	쾌삭강	M6	24	16	18	1,4	2,5	14	10	8	1,5
K0137.208	B	쾌삭강	M8	30	20	24	1,9	3	17	12	10	2
K0137.210	B	쾌삭강	M10	36	28	30	2,9	4	20	14	12	3
K0137.212	B	쾌삭강	M12	40	32	34	3,9	4	24	16	14	4