

# хин지 용접 가능

## 품목 설명/제품 이미지



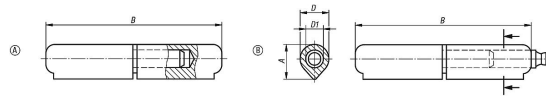
### 설명

**재질:**  
 힌지 스틸.  
 중간 디스크, 황동.  
 축 스틸 혹은 황동.

**표면 마무리:**  
 DIN 71412-D 규격의 윤활 니플, 스틸, 아연 도금.  
 스틸 부품 광택처리.

**정보:**  
 힌지는 용접 가능한 이형강 소재입니다. 하단 힌지 절반에 핀이 삽입 고정되어 있습니다.  
 용접점과 테이프 롤이 고정되는 캐리어의 다양한 스틸 품질은 최소한 다음과 동급이거나 상급이어야 합니다.  
 EN 10025-2:2004-10 규격 S235JR+AR  
 DIN 8563 3부 혹은 SIA 161 규격 Fe E 235

## 도면



## 품목 요약

### хин지 용접 가능

주문 번호	타입	구성품 재질	A	B	D	D1
K0984.008040012	A	스틸	9,7	40	8	5
K0984.008050012	A	스틸	9,7	50	8	5
K0984.010060012	A	스틸	12,7	60	10	6
K0984.010070012	A	스틸	12	70	10	6
K0984.013080012	A	스틸	15,5	80	13	8
K0984.016100012	A	스틸	20	100	16	10
K0984.016120012	A	스틸	20	120	16	11
K0984.018135012	A	스틸	22	135	18	12
K0984.020150012	A	스틸	25	150	20	13
K0984.020180012	A	스틸	25	180	20	14
K0984.023200012	A	스틸	28,5	200	23	16
K0984.008040022	A	황동	9,7	40	8	5
K0984.008050022	A	황동	9,7	50	8	5
K0984.010060022	A	황동	12,7	60	10	6
K0984.010070022	A	황동	12	70	10	6
K0984.013080022	A	황동	15,5	80	13	8

## хин지 용접 가능

### 품목 요약

주문 번호	타입	구성품 재질	A	B	D	D1
K0984.016100022	A	황동	20	100	16	10
K0984.016120022	A	황동	20	120	16	11
K0984.018135022	A	황동	22	135	18	12
K0984.020150022	A	황동	25	150	20	13
K0984.020180022	A	황동	25	180	20	14
K0984.023200022	A	황동	28,5	200	23	16
K0984.113080012	B	스틸	16	80	13	8
K0984.116100012	B	스틸	20	100	16	10
K0984.116120012	B	스틸	20	120	16	10
K0984.118135012	B	스틸	22,5	135	18	12
K0984.120150012	B	스틸	25,5	150	20	13
K0984.120180012	B	스틸	25	180	20	14
K0984.123200012	B	스틸	29	200	23	16