

## 클램핑 조인트

### 품목 설명/제품 이미지



#### 설명

##### 재질:

클램프 레버:  
그립 부품 강화 유리 섬유 열가소성, 검정회색.  
스틸 부품:  
경도 등급 5.8  
나머지 부품:  
고강도 알루미늄.

##### 표면 마무리:

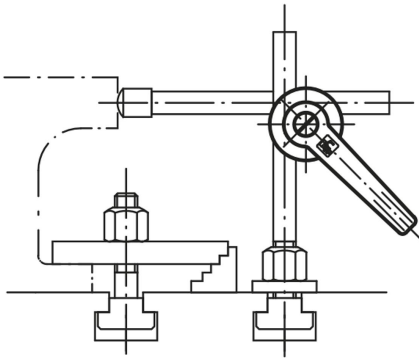
스틸 부품 검정 산화처리.  
알루미늄, 니켈실버 산화 처리.

##### 정보:

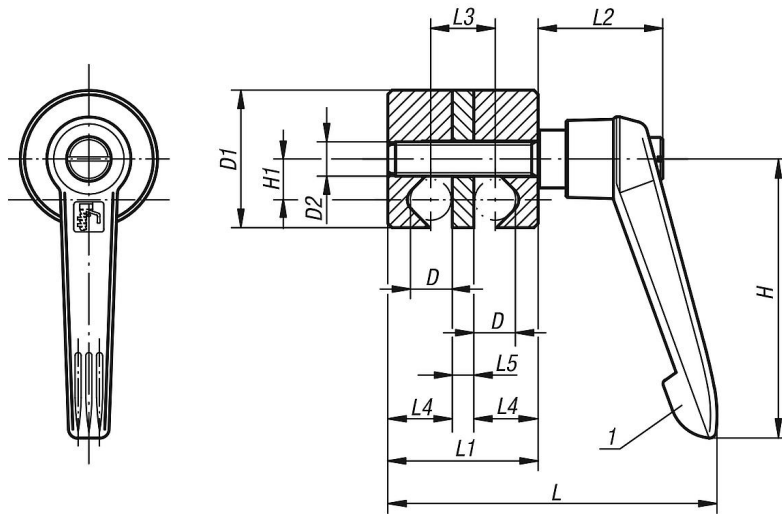
클램핑 조인트는 둥근 단면(바, 파이프 등)의 클램핑을 위해 삽입되고 조절이 용이함.  
조절형 클램프 레버와 간단히 연결 구성하여 빠르게 클램핑 작업을 할 수 있음.

##### 도면 설명:

1) 클램프 레버



### 도면



### 품목 요약

#### 클램핑 조인트

주문 번호	D	D1	D2	H	H1	L	L1	L2	L3	L4	L5
K0133.01	8	28	M8	65	8,5	72	31	29	13	13	5
K0133.02	10	32	M8	65	9,5	76	35	29	15	15	5
K0133.03	12	36	M8	65	10,5	81	40	29	18	17	6
K0133.04	16	45	M10	80	13,5	103	50	37,5	22	22	6
K0133.05	20	74	M10	95	22	131	70	42,5	30	30	10

