

수나사가 있는 스테인레스 클램핑 레버, 스테인레스 나사 인서트

품목 설명/제품 이미지



설명

재질:

그립 레버 정밀 캐스트 1.4308.

기타 스틸 부품 1.4305.

표면 마무리:

전해질 광택처리 또는 블라스팅 처리된 핸들.

자연적 마무리 스틸 부품.

요청 시:

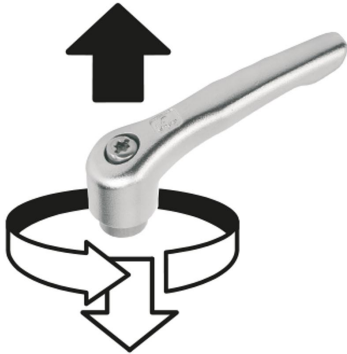
기타 수나사, 스크류 길이 및 특수 설계 버전.

다른 길이의 요구 치수 "H1"에 대해서는 추가 비용으로 공급 가능함.

도면 설명:

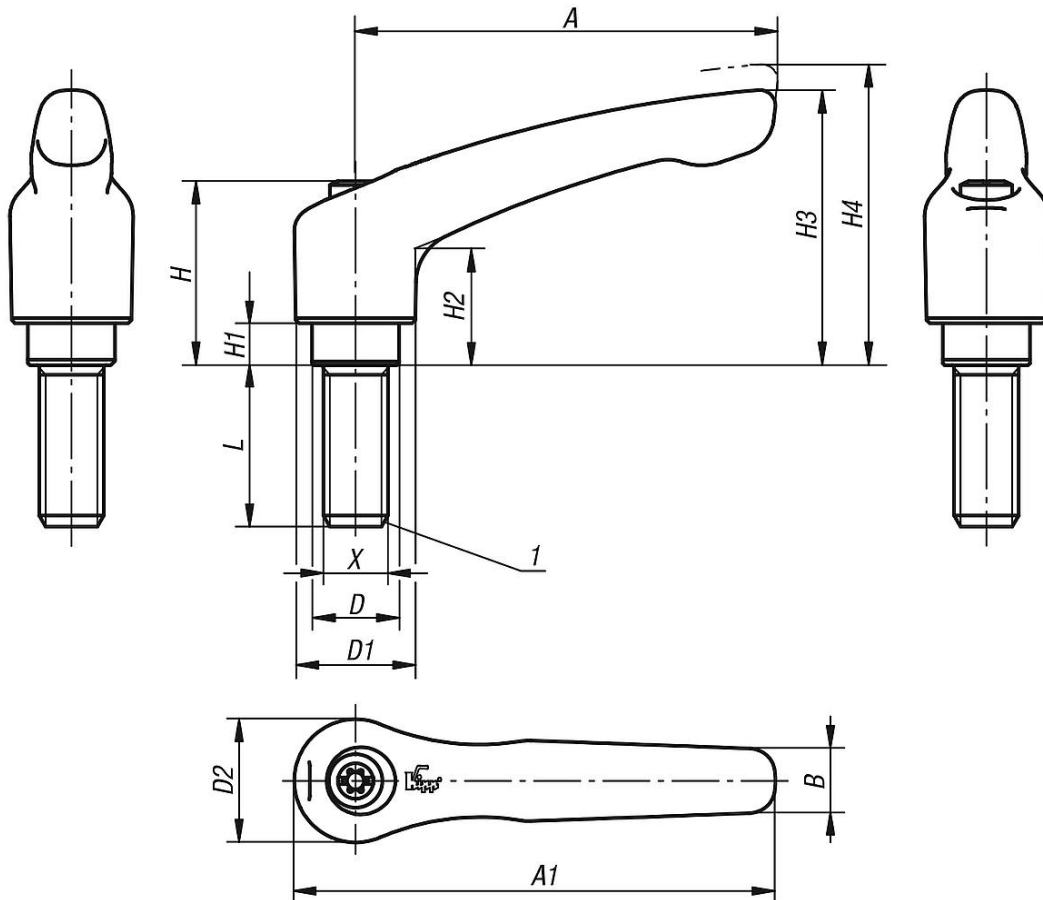
1) 플랫 팁 DIN EN ISO 4753

들어올려
잠금 해제



수나사가 있는 스테인레스 클램핑 레버, 스테인레스 나사 인서트

도면



품목 요약

스테인레스 스틸 수나사 클램프 레버

주문 번호	본체 색상	크기	X	D	D1	D2	H	H1	H2	H3	H4	A	A1	B	톱니 수	L
K0124.105X10	전해 연마	1	M5	10	13	14	24,5	4	14,5	31	34	40	47	7	16	10
K0124.105X15	전해 연마	1	M5	10	13	14	24,5	4	14,5	31	34	40	47	7	16	15
K0124.105X20	전해 연마	1	M5	10	13	14	24,5	4	14,5	31	34	40	47	7	16	20
K0124.105X25	전해 연마	1	M5	10	13	14	24,5	4	14,5	31	34	40	47	7	16	25
K0124.106X10	전해 연마	1	M6	10	13	14	24,5	4	14,5	31	34	40	47	7	16	10
K0124.106X15	전해 연마	1	M6	10	13	14	24,5	4	14,5	31	34	40	47	7	16	15
K0124.106X20	전해 연마	1	M6	10	13	14	24,5	4	14,5	31	34	40	47	7	16	20
K0124.106X25	전해 연마	1	M6	10	13	14	24,5	4	14,5	31	34	40	47	7	16	25
K0124.106X30	전해 연마	1	M6	10	13	14	24,5	4	14,5	31	34	40	47	7	16	30
K0124.106X40	전해 연마	1	M6	10	13	14	24,5	4	14,5	31	34	40	47	7	16	40
K0124.106X50	전해 연마	1	M6	10	13	14	24,5	4	14,5	31	34	40	47	7	16	50
K0124.206X15	전해 연마	2	M6	13,5	18,5	19	28,5	6,5	17,5	42,5	45,5	65	74,5	10	20	15
K0124.206X20	전해 연마	2	M6	13,5	18,5	19	28,5	6,5	17,5	42,5	45,5	65	74,5	10	20	20
K0124.206X25	전해 연마	2	M6	13,5	18,5	19	28,5	6,5	17,5	42,5	45,5	65	74,5	10	20	25
K0124.206X30	전해 연마	2	M6	13,5	18,5	19	28,5	6,5	17,5	42,5	45,5	65	74,5	10	20	30
K0124.206X40	전해 연마	2	M6	13,5	18,5	19	28,5	6,5	17,5	42,5	45,5	65	74,5	10	20	40
K0124.206X50	전해 연마	2	M6	13,5	18,5	19	28,5	6,5	17,5	42,5	45,5	65	74,5	10	20	50
K0124.206X60	전해 연마	2	M6	13,5	18,5	19	28,5	6,5	17,5	42,5	45,5	65	74,5	10	20	60
K0124.208X15	전해 연마	2	M8	13,5	18,5	19	28,5	6,5	17,5	42,5	45,5	65	74,5	10	20	15
K0124.208X20	전해 연마	2	M8	13,5	18,5	19	28,5	6,5	17,5	42,5	45,5	65	74,5	10	20	20
K0124.208X25	전해 연마	2	M8	13,5	18,5	19	28,5	6,5	17,5	42,5	45,5	65	74,5	10	20	25
K0124.208X30	전해 연마	2	M8	13,5	18,5	19	28,5	6,5	17,5	42,5	45,5	65	74,5	10	20	30

수나사가 있는 스테인레스 클램핑 레버, 스테인레스 나사 인서트



품목 요약

주문 번호	본체 색상	크기	X	D	D1	D2	H	H1	H2	H3	H4	A	A1	B	톱니 수	L
K0124.208X40	전해 연마	2	M8	13,5	18,5	19	28,5	6,5	17,5	42,5	45,5	65	74,5	10	20	40
K0124.208X50	전해 연마	2	M8	13,5	18,5	19	28,5	6,5	17,5	42,5	45,5	65	74,5	10	20	50
K0124.208X60	전해 연마	2	M8	13,5	18,5	19	28,5	6,5	17,5	42,5	45,5	65	74,5	10	20	60
K0124.210X20	전해 연마	2	M10	13,5	18,5	19	28,5	6,5	17,5	42,5	45,5	65	74,5	10	20	20
K0124.210X25	전해 연마	2	M10	13,5	18,5	19	28,5	6,5	17,5	42,5	45,5	65	74,5	10	20	25
K0124.210X30	전해 연마	2	M10	13,5	18,5	19	28,5	6,5	17,5	42,5	45,5	65	74,5	10	20	30
K0124.210X40	전해 연마	2	M10	13,5	18,5	19	28,5	6,5	17,5	42,5	45,5	65	74,5	10	20	40
K0124.210X50	전해 연마	2	M10	13,5	18,5	19	28,5	6,5	17,5	42,5	45,5	65	74,5	10	20	50
K0124.210X60	전해 연마	2	M10	13,5	18,5	19	28,5	6,5	17,5	42,5	45,5	65	74,5	10	20	60
K0124.308X20	전해 연마	3	M8	16	21	22	37	10	24	54,5	58,5	80	91	11	22	20
K0124.308X25	전해 연마	3	M8	16	21	22	37	10	24	54,5	58,5	80	91	11	22	25
K0124.308X30	전해 연마	3	M8	16	21	22	37	10	24	54,5	58,5	80	91	11	22	30
K0124.308X40	전해 연마	3	M8	16	21	22	37	10	24	54,5	58,5	80	91	11	22	40
K0124.308X50	전해 연마	3	M8	16	21	22	37	10	24	54,5	58,5	80	91	11	22	50
K0124.308X60	전해 연마	3	M8	16	21	22	37	10	24	54,5	58,5	80	91	11	22	60
K0124.310X20	전해 연마	3	M10	16	21	22	37	10	24	54,5	58,5	80	91	11	22	20
K0124.310X25	전해 연마	3	M10	16	21	22	37	10	24	54,5	58,5	80	91	11	22	25
K0124.310X30	전해 연마	3	M10	16	21	22	37	10	24	54,5	58,5	80	91	11	22	30
K0124.310X40	전해 연마	3	M10	16	21	22	37	10	24	54,5	58,5	80	91	11	22	40
K0124.310X50	전해 연마	3	M10	16	21	22	37	10	24	54,5	58,5	80	91	11	22	50
K0124.310X60	전해 연마	3	M10	16	21	22	37	10	24	54,5	58,5	80	91	11	22	60
K0124.412X25	전해 연마	4	M12	19	27	27,5	43	10	27	63	67,5	95	109	13	24	25
K0124.412X30	전해 연마	4	M12	19	27	27,5	43	10	27	63	67,5	95	109	13	24	30
K0124.412X40	전해 연마	4	M12	19	27	27,5	43	10	27	63	67,5	95	109	13	24	40
K0124.412X50	전해 연마	4	M12	19	27	27,5	43	10	27	63	67,5	95	109	13	24	50
K0124.412X60	전해 연마	4	M12	19	27	27,5	43	10	27	63	67,5	95	109	13	24	60
K0124.516X30	전해 연마	5	M16	23	31	32	49	12	31,5	73	77,5	110	126	15	26	30
K0124.516X40	전해 연마	5	M16	23	31	32	49	12	31,5	73	77,5	110	126	15	26	40
K0124.516X50	전해 연마	5	M16	23	31	32	49	12	31,5	73	77,5	110	126	15	26	50
K0124.516X60	전해 연마	5	M16	23	31	32	49	12	31,5	73	77,5	110	126	15	26	60
K0124.105153X10	블라스팅 처리	1	M5	10	13	14	24,5	4	14,5	31	34	40	47	7	16	10
K0124.105153X15	블라스팅 처리	1	M5	10	13	14	24,5	4	14,5	31	34	40	47	7	16	15
K0124.105153X20	블라스팅 처리	1	M5	10	13	14	24,5	4	14,5	31	34	40	47	7	16	20
K0124.105153X25	블라스팅 처리	1	M5	10	13	14	24,5	4	14,5	31	34	40	47	7	16	25
K0124.106153X10	블라스팅 처리	1	M6	10	13	14	24,5	4	14,5	31	34	40	47	7	16	10
K0124.106153X15	블라스팅 처리	1	M6	10	13	14	24,5	4	14,5	31	34	40	47	7	16	15
K0124.106153X20	블라스팅 처리	1	M6	10	13	14	24,5	4	14,5	31	34	40	47	7	16	20
K0124.106153X25	블라스팅 처리	1	M6	10	13	14	24,5	4	14,5	31	34	40	47	7	16	25
K0124.106153X30	블라스팅 처리	1	M6	10	13	14	24,5	4	14,5	31	34	40	47	7	16	30
K0124.106153X40	블라스팅 처리	1	M6	10	13	14	24,5	4	14,5	31	34	40	47	7	16	40
K0124.106153X50	블라스팅 처리	1	M6	10	13	14	24,5	4	14,5	31	34	40	47	7	16	50
K0124.206153X15	블라스팅 처리	2	M6	13,5	18,5	19	28,5	6,5	17,5	42,5	45,5	65	74,5	10	20	15
K0124.206153X20	블라스팅 처리	2	M6	13,5	18,5	19	28,5	6,5	17,5	42,5	45,5	65	74,5	10	20	20
K0124.206153X25	블라스팅 처리	2	M6	13,5	18,5	19	28,5	6,5	17,5	42,5	45,5	65	74,5	10	20	25
K0124.206153X30	블라스팅 처리	2	M6	13,5	18,5	19	28,5	6,5	17,5	42,5	45,5	65	74,5	10	20	30
K0124.206153X40	블라스팅 처리	2	M6	13,5	18,5	19	28,5	6,5	17,5	42,5	45,5	65	74,5	10	20	40
K0124.206153X50	블라스팅 처리	2	M6	13,5	18,5	19	28,5	6,5	17,5	42,5	45,5	65	74,5	10	20	50
K0124.206153X60	블라스팅 처리	2	M6	13,5	18,5	19	28,5	6,5	17,5	42,5	45,5	65	74,5	10	20	60
K0124.208153X15	블라스팅 처리	2	M8	13,5	18,5	19	28,5	6,5	17,5	42,5	45,5	65	74,5	10	20	15
K0124.208153X20	블라스팅 처리	2	M8	13,5	18,5	19	28,5	6,5	17,5	42,5	45,5	65	74,5	10	20	20
K0124.208153X25	블라스팅 처리	2	M8	13,5	18,5	19	28,5	6,5	17,5	42,5	45,5	65	74,5	10	20	25
K0124.208153X30	블라스팅 처리	2	M8	13,5	18,5	19	28,5	6,5	17,5	42,5	45,5	65	74,5	10	20	30
K0124.208153X40	블라스팅 처리	2	M8	13,5	18,5	19	28,5	6,5	17,5	42,5	45,5	65	74,5	10	20	40
K0124.208153X50	블라스팅 처리	2	M8	13,5	18,5	19	28,5	6,5	17,5	42,5	45,5	65	74,5	10	20	50
K0124.208153X60	블라스팅 처리	2	M8	13,5	18,5	19	28,5	6,5	17,5	42,5	45,5	65	74,5	10	20	60
K0124.210153X20	블라스팅 처리	2	M10	13,5	18,5	19	28,5	6,5	17,5	42,5	45,5	65	74,5	10	20	20
K0124.210153X25	블라스팅 처리	2	M10	13,5	18,5	19	28,5	6,5	17,5	42,5	45,5	65	74,5	10	20	25
K0124.210153X30	블라스팅 처리	2	M10	13,5	18,5	19	28,5	6,5	17,5	42,5	45,5	65	74,5	10	20	30
K0124.210153X40	블라스팅 처리	2	M10	13,5	18,5	19	28,5	6,5	17,5	42,5	45,5	65	74,5	10	20	40
K0124.210153X50	블라스팅 처리	2	M10	13,5	18,5	19	28,5	6,5	17,5	42,5	45,5	65	74,5	10	20	50
K0124.210153X60	블라스팅 처리	2	M10	13,5	18,5	19	28,5	6,5	17,5	42,5	45,5	65	74,5	10	20	60
K0124.308153X20	블라스팅 처리	3	M8	16	21	22	37	10	24	54,5	58,5	80	91	11	22	20

수나사가 있는 스테인레스 클램핑 레버, 스테인레스 나사 인서트

품목 요약

주문 번호	본체 색상	크기	X	D	D1	D2	H	H1	H2	H3	H4	A	A1	B	톱니 수	L
K0124.308153X25	블라스팅 처리	3	M8	16	21	22	37	10	24	54,5	58,5	80	91	11	22	25
K0124.308153X30	블라스팅 처리	3	M8	16	21	22	37	10	24	54,5	58,5	80	91	11	22	30
K0124.308153X40	블라스팅 처리	3	M8	16	21	22	37	10	24	54,5	58,5	80	91	11	22	40
K0124.308153X50	블라스팅 처리	3	M8	16	21	22	37	10	24	54,5	58,5	80	91	11	22	50
K0124.308153X60	블라스팅 처리	3	M8	16	21	22	37	10	24	54,5	58,5	80	91	11	22	60
K0124.310153X20	블라스팅 처리	3	M10	16	21	22	37	10	24	54,5	58,5	80	91	11	22	20
K0124.310153X25	블라스팅 처리	3	M10	16	21	22	37	10	24	54,5	58,5	80	91	11	22	25
K0124.310153X30	블라스팅 처리	3	M10	16	21	22	37	10	24	54,5	58,5	80	91	11	22	30
K0124.310153X40	블라스팅 처리	3	M10	16	21	22	37	10	24	54,5	58,5	80	91	11	22	40
K0124.310153X50	블라스팅 처리	3	M10	16	21	22	37	10	24	54,5	58,5	80	91	11	22	50
K0124.310153X60	블라스팅 처리	3	M10	16	21	22	37	10	24	54,5	58,5	80	91	11	22	60
K0124.412153X25	블라스팅 처리	4	M12	19	27	27,5	43	10	27	63	67,5	95	109	13	24	25
K0124.412153X30	블라스팅 처리	4	M12	19	27	27,5	43	10	27	63	67,5	95	109	13	24	30
K0124.412153X40	블라스팅 처리	4	M12	19	27	27,5	43	10	27	63	67,5	95	109	13	24	40
K0124.412153X50	블라스팅 처리	4	M12	19	27	27,5	43	10	27	63	67,5	95	109	13	24	50
K0124.412153X60	블라스팅 처리	4	M12	19	27	27,5	43	10	27	63	67,5	95	109	13	24	60
K0124.516153X30	블라스팅 처리	5	M16	23	31	32	49	12	31,5	73	77,5	110	126	15	26	30
K0124.516153X40	블라스팅 처리	5	M16	23	31	32	49	12	31,5	73	77,5	110	126	15	26	40
K0124.516153X50	블라스팅 처리	5	M16	23	31	32	49	12	31,5	73	77,5	110	126	15	26	50
K0124.516153X60	블라스팅 처리	5	M16	23	31	32	49	12	31,5	73	77,5	110	126	15	26	60