

## 용접 가능한 힌지, A형

### 품목 설명/제품 이미지



#### 설명

##### 재질:

힌지 스틸.  
중간 디스크, 황동.  
축 스틸 혹은 황동.

##### 표면 마무리:

스틸 부품 검정색.

##### 정보:

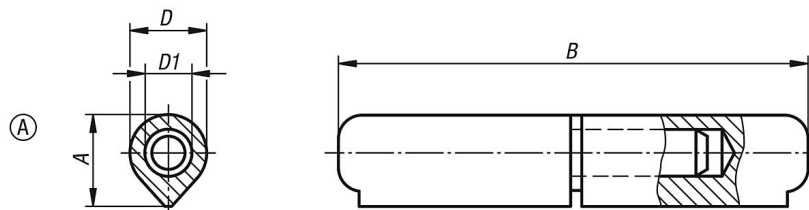
힌지는 용접 가능한 이형강 소재입니다. 하단 힌지 절반에 핀이 삽입 고정되어 있습니다.

용접점과 테이프 롤이 고정되는 캐리어의 다양한 스틸 품질은 최소한 다음과 동급이거나 상급이어야 합니다.

EN 10025-2:2004-10 규격 S235JR+AR

DIN 8563 3부 혹은 SIA 161 규격 Fe E 235

### 도면



### 품목 요약

주문 번호	타입	구성품 재질	A	B	D	D1
K0984.008040012	A	스틸	9,7	40	8	5
K0984.008050012	A	스틸	9,7	50	8	5
K0984.010060012	A	스틸	12,7	60	10	6
K0984.010070012	A	스틸	12	70	10	6
K0984.013080012	A	스틸	15,5	80	13	8
K0984.016100012	A	스틸	20	100	16	10
K0984.016120012	A	스틸	20	120	16	11
K0984.018135012	A	스틸	22	135	18	12
K0984.020150012	A	스틸	25	150	20	13
K0984.020180012	A	스틸	25	180	20	14
K0984.023200012	A	스틸	28,5	200	23	16
K0984.008040022	A	황동	9,7	40	8	5
K0984.008050022	A	황동	9,7	50	8	5
K0984.010060022	A	황동	12,7	60	10	6
K0984.010070022	A	황동	12	70	10	6
K0984.013080022	A	황동	15,5	80	13	8
K0984.016100022	A	황동	20	100	16	10
K0984.016120022	A	황동	20	120	16	11
K0984.018135022	A	황동	22	135	18	12

## 용접 가능한 힌지, A형

## 품목 요약

주문 번호	타입	구성품 재질	A	B	D	D1
K0984.020150022	A	황동	25	150	20	13
K0984.020180022	A	황동	25	180	20	14
K0984.023200022	A	황동	28,5	200	23	16