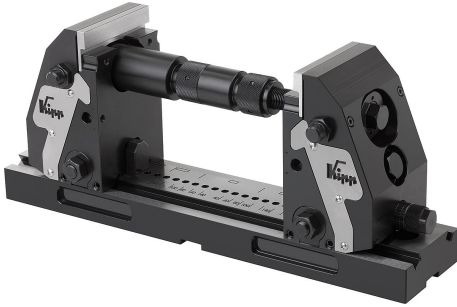
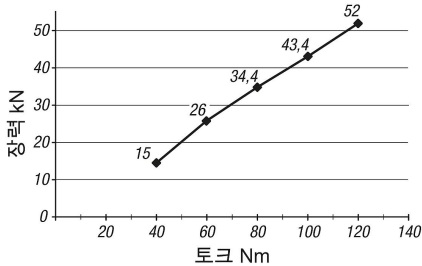


컴팩트형 5축 클램핑 시스템, 부드러운 클램핑 조오

품목 설명/제품 이미지



컴팩트형 5축 클램핑 시스템 장력



설명

재질:

경화 스틸 베이스 플레이트 및 조오.
툴 스틸 클램핑 조오

표면 마무리:

베이킹 검정 산화 마무리.
클램핑 조오, 블랭크

정보:

쉬운 작동법과 스케일을 사용한 신속한 조정으로 인해, 클램핑 조를 새로운 작업물에 신속하고 안전하게 끼울 수 있습니다.
5축 클램핑 시스템의 대칭적 구조로 작업물이 항상 중앙에 위치합니다. 작업물에 최적으로 접근할 수 있기 때문에 짧은 표준 공구툴을 사용할 수 있습니다. 이로써 공구 비용이 훨씬 절감됩니다.

클램핑 깊이가 >5 mm일 경우 풀 다운 효과
클램핑 거리는 20 mm ~ 320 mm가 가능합니다.

조립:

컴팩트형 5축 클램핑 시스템은 T 슬롯 작업대에 올려 놓을 수 있으며, 그리드 시스템을 어댑터 플랜지와 함께 일반 영점 클램핑 시스템에 장착할 수 있습니다.

공급 내역:

베이스 플레이트 K0994
클램핑 조 K0976
연장 축 K0990.060
연장 축 K0990.120
어댑터 축 K0991.060
어댑터 축 K0991.120
나사 스피들 K0940.999.002
스피들 너트 K0940-999.003

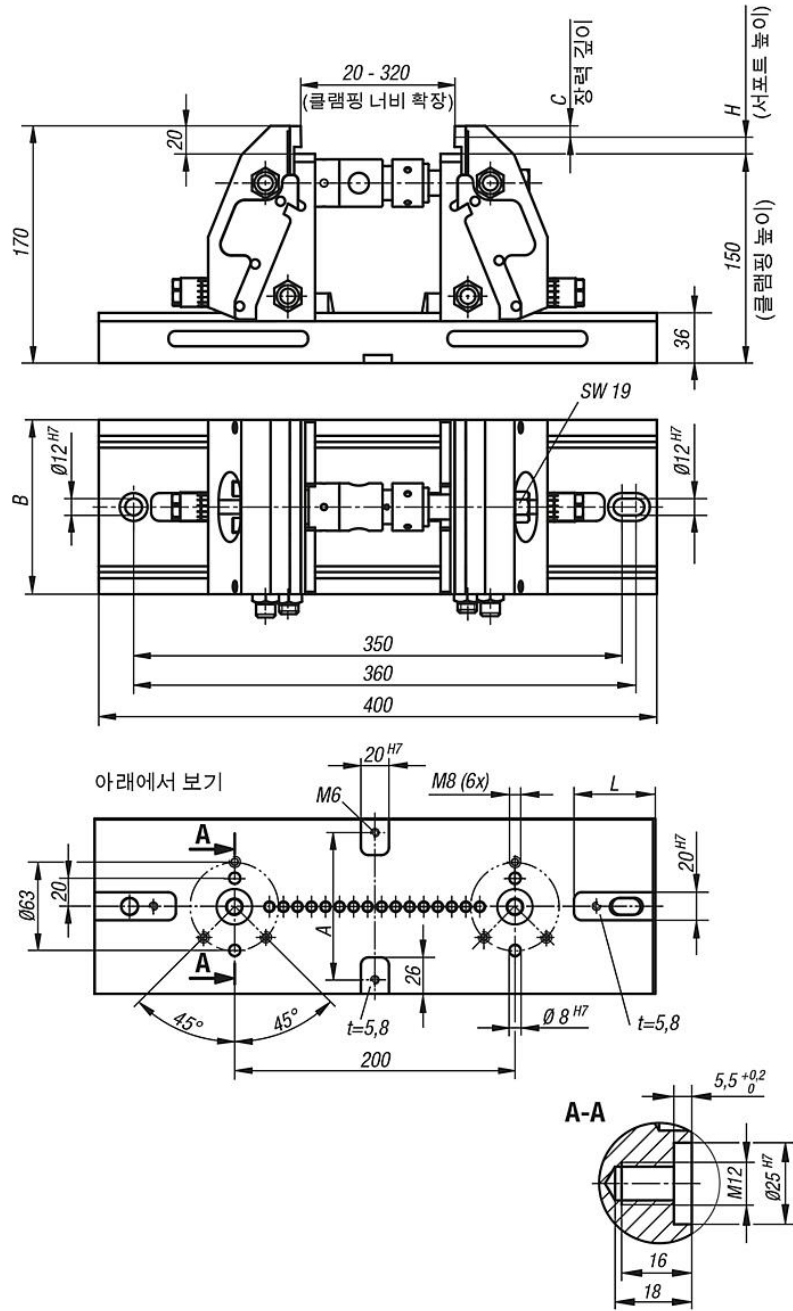
액세서리:

서포트 K0974
클램핑 조오 K0975
진자 조오 K0988
센터 조오 K0987
교차 클램핑용 커플링 K0992

서포트 및 핀이 달린 클램핑 조오는 별도 주문해야 함.

컴팩트형 5축 클램핑 시스템, 부드러운 클램핑 조오

도면



품목 요약

컴팩트형 5축 클램핑 시스템, 부드러운 클램핑 조오

주문 번호	A	B	C	H	L	견인력 max. kN	부속 통과 볼트	무게 kg
K0973.124000901500	70	90	8/3	12/17	57,5	도표 참조	K0815.12055	21.96
K0973.124001251500	105	125	8/3	12/17	58	도표 참조	K0815.12055	30.16

컴팩트형 5축 클램핑 시스템, 부드러운 클램핑 죠오

품목 요약
