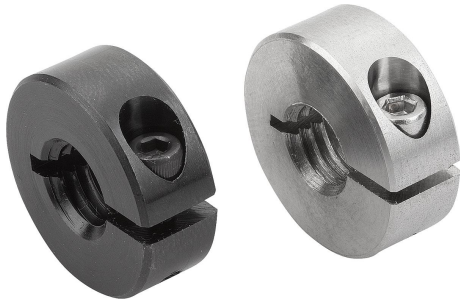


나사가 있는 클램핑 링

품목 설명/제품 이미지



설명

재질:

스틸
스테인레스 스틸 1.4305.

표면 마무리:

스틸 검정색 산화 처리, 스틸 스크류 12.9.
광택처리된 스테인레스 스틸, 스테인레스 스틸 스크류 A2-70.

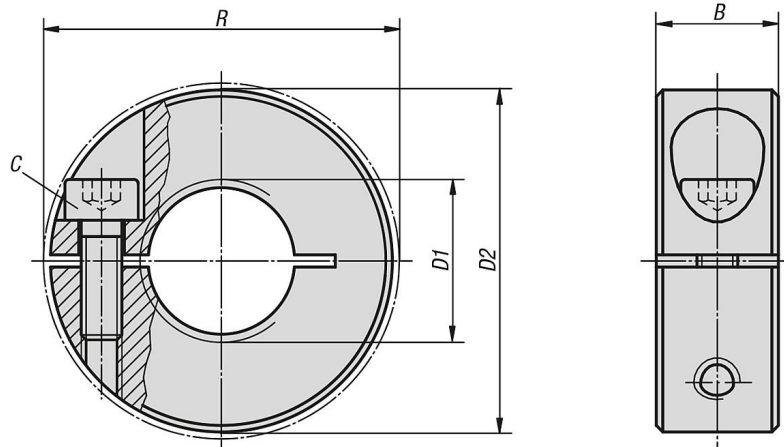
정보:

나사산이 있는 클램핑 링이 동일하게 분배되는 장력으로 카운터 파트를 감싸고 있습니다.
클램핑 링은 스레드 허용차 등급 6g에 따라 볼트 나사산과 함께 사용될 수 있습니다.

온도 범위:

-40 °C ~ +175 °C

도면



품목 요약

나사가 있는 클램핑 링

주문 번호	본체 재질	B	C	D1 압나사	D2	R
K0986.0401	스틸	9	M3x8	M4	16	20,7
K0986.0501	스틸	9	M3x8	M5	16	20,7
K0986.0601	스틸	9	M3x8	M6	16	20,7
K0986.0801	스틸	9	M3x8	M8	18	22,4
K0986.1001	스틸	9	M3x10	M10	24	26
K0986.1201	스틸	11	M4x12	M12	28	31,8
K0986.1601	스틸	13	M5x16	M16	34	39,4
K0986.2001	스틸	15	M6x18	M20	40	46,4
K0986.0402	스테인레스 스틸	9	M3x8	M4	16	20,7
K0986.0502	스테인레스 스틸	9	M3x8	M5	16	20,7
K0986.0602	스테인레스 스틸	9	M3x8	M6	16	20,7
K0986.0802	스테인레스 스틸	9	M3x8	M8	18	22,4
K0986.1002	스테인레스 스틸	9	M3x10	M10	24	26
K0986.1202	스테인레스 스틸	11	M4x12	M12	28	31,8

나사가 있는 클램핑 링

품목 요약

주문 번호	본체 재질	B	C	D1 암나사	D2	R
K0986.1602	스테인레스 스틸	13	M5x16	M16	34	39,4
K0986.2002	스테인레스 스틸	15	M6x18	M20	40	46,4