

마그네트(플랫 그립퍼), NdFeB, C형

품목 설명/제품 이미지



설명

재질:

하우징, 스틸.
마그네트 코어 NdFeB.

표면 마무리:

하우징, 아연 도금.

정보:

차폐 시스템.
영구 자석 소재 NdFeB는 SmCo에 비해
부착력이 10-20% 높습니다.

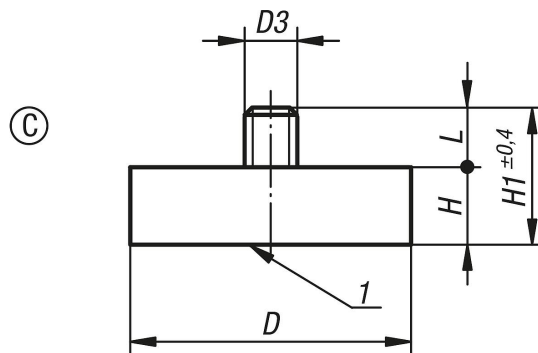
온도 범위:

max. 80 °C.

도면 설명:

1) 접착 표면

도면



품목 요약

| 주문 번호 | 타입 | D | D3 | H | H1 | L | 접착력 N |
|----------|----|----------|----|-----|------|----|----------|
| K0553.23 | C | 10 ±0,15 | M3 | 4,5 | 11,5 | 7 | 25 |
| K0553.24 | C | 13 ±0,15 | M5 | 4,5 | 12,5 | 8 | 60 |
| K0553.25 | C | 16 ±0,15 | M6 | 4,5 | 12,5 | 8 | 95 |
| K0553.26 | C | 20 ±0,15 | M6 | 6 | 16 | 10 | 140 |
| K0553.27 | C | 25 ±0,15 | M6 | 7 | 17 | 10 | 200 |
| K0553.28 | C | 32 ±0,20 | M6 | 7 | 17 | 10 | 350 |
| K0553.29 | C | 40 ±0,2 | M8 | 8 | 20 | 12 | 670 |
| K0553.30 | C | 47 ±0,2 | M8 | 9,2 | 22,2 | 13 | 790 |