

래치 클램프 수직형 래치 브라켓

품목 설명/제품 이미지



설명

재질:

스틸 또는 스테인리스 스틸.

표면 마무리:

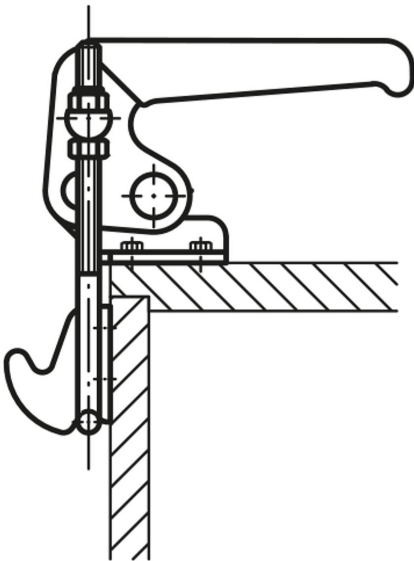
아연 도금, 피막 처리.
블랭크한 스테인레스 스틸 소재.
플라스틱 그립, 내유성

정보:

클램프 래치는 특히 덮개 및 폴랩의 빠른 닫기와 고정에 적합함.
잠금 래치의 조절 거리는 모든 설계 버전에 맞게 개별적으로 조절할 수 있음.

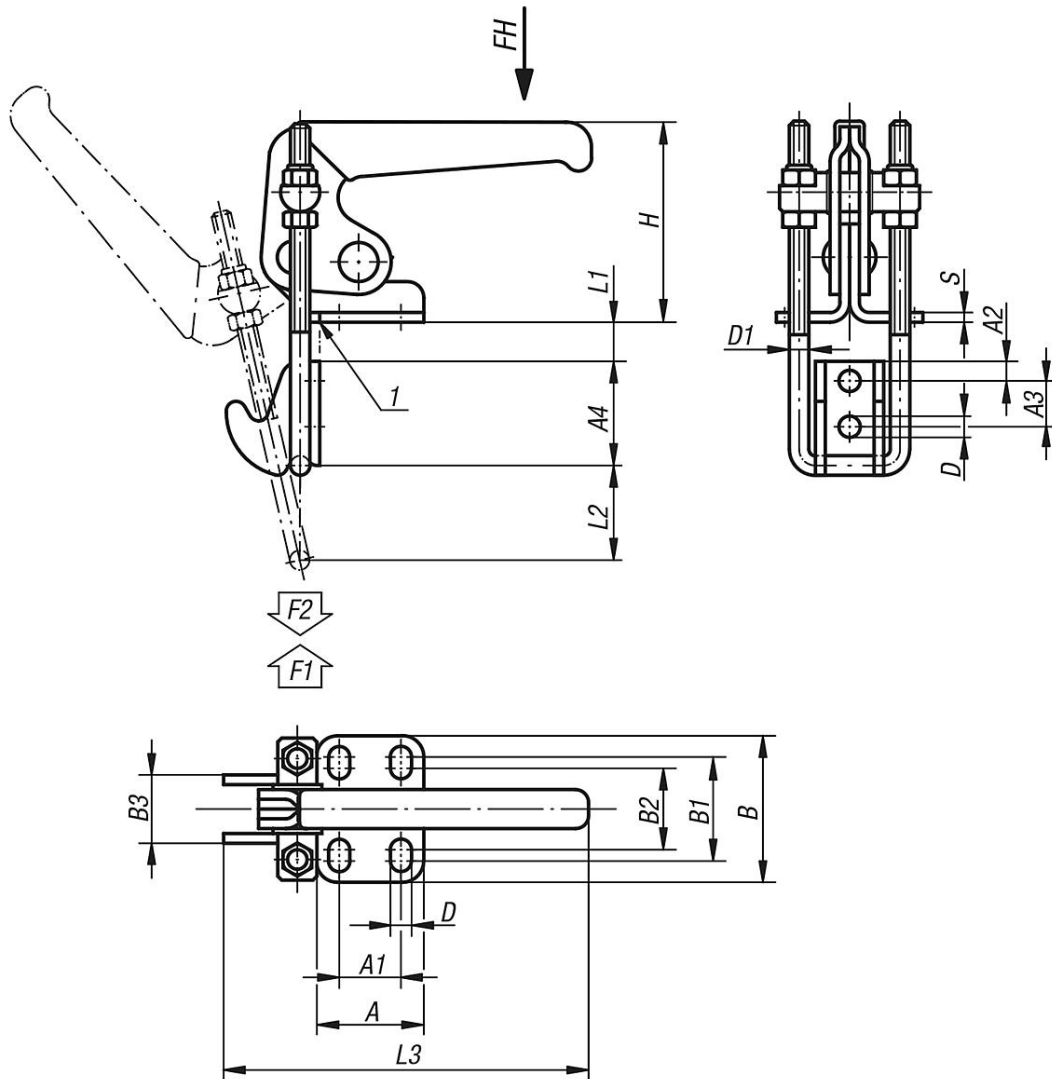
도면 설명:

1) 조립시 옛지 및 래치 브라켓 정렬



래치 클램프 수직형 래치 브라켓

도면



품목 요약

래치 브라켓 장착 수직 래치 클램프

주문 번호	본체 재질	그립의 개구 각도	손 힘 FH N	홀딩력 F2 N	당김 힘 F1 N	조절 거리 L1 min.	조절 거리 L1 max.	클램핑 거리 L2
K0082.0140	스틸	145°	100	2000	1800	1	25	22
K0082.0250	스틸	145°	150	4000	2700	1	28	34
K0082.0450	스틸	145°	200	7000	4500	1	40	45
K0082.0140N	스테인레스 스틸	145°	100	2000	1800	1	25	22
K0082.0250N	스테인레스 스틸	145°	150	4000	2700	1	28	34
K0082.0450N	스테인레스 스틸	145°	200	7000	4500	1	40	45

주문 번호	본체 재질	A	A1	A2	A3	A4	B	B1	B2	B3	D	D1	L3	H	S
K0082.0140	스틸	26	13	4,5	11	24	36	24	19	16	5,2	4	76	42	2,5
K0082.0250	스틸	35	19	6	14	32	48	33	26	21	6,5	6	115	64	3
K0082.0450	스틸	51	32	8	19	40	64	45	36	28	8,5	8	152	85	4
K0082.0140N	스테인레스 스틸	26	13	4,5	11	24	36	24	19	16	5,2	4	76	42	2,5
K0082.0250N	스테인레스 스틸	35	19	6	14	32	48	33	26	21	6,5	6	115	64	3
K0082.0450N	스테인레스 스틸	51	32	8	19	40	64	45	36	28	8,5	8	152	85	4

래치 클램프 수직형 래치 브라켓

품목 요약
