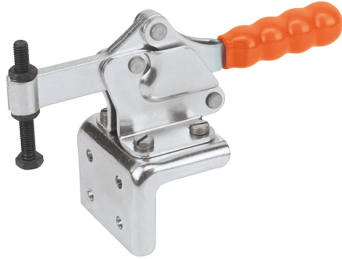
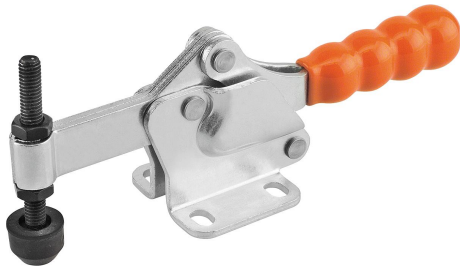


퀵 클램프 수평형 수평발, 고정형 클램핑 스펀들

품목 설명/제품 이미지



프런트측 조립용 앵글
브라켓 (액세서리 참조).

설명

재질:
스틸.

표면 마무리:

아연 도금, 피막 처리.
클램핑 스펀들 및 너트, 인산염 처리.
플라스틱 그립, 내유성

정보:

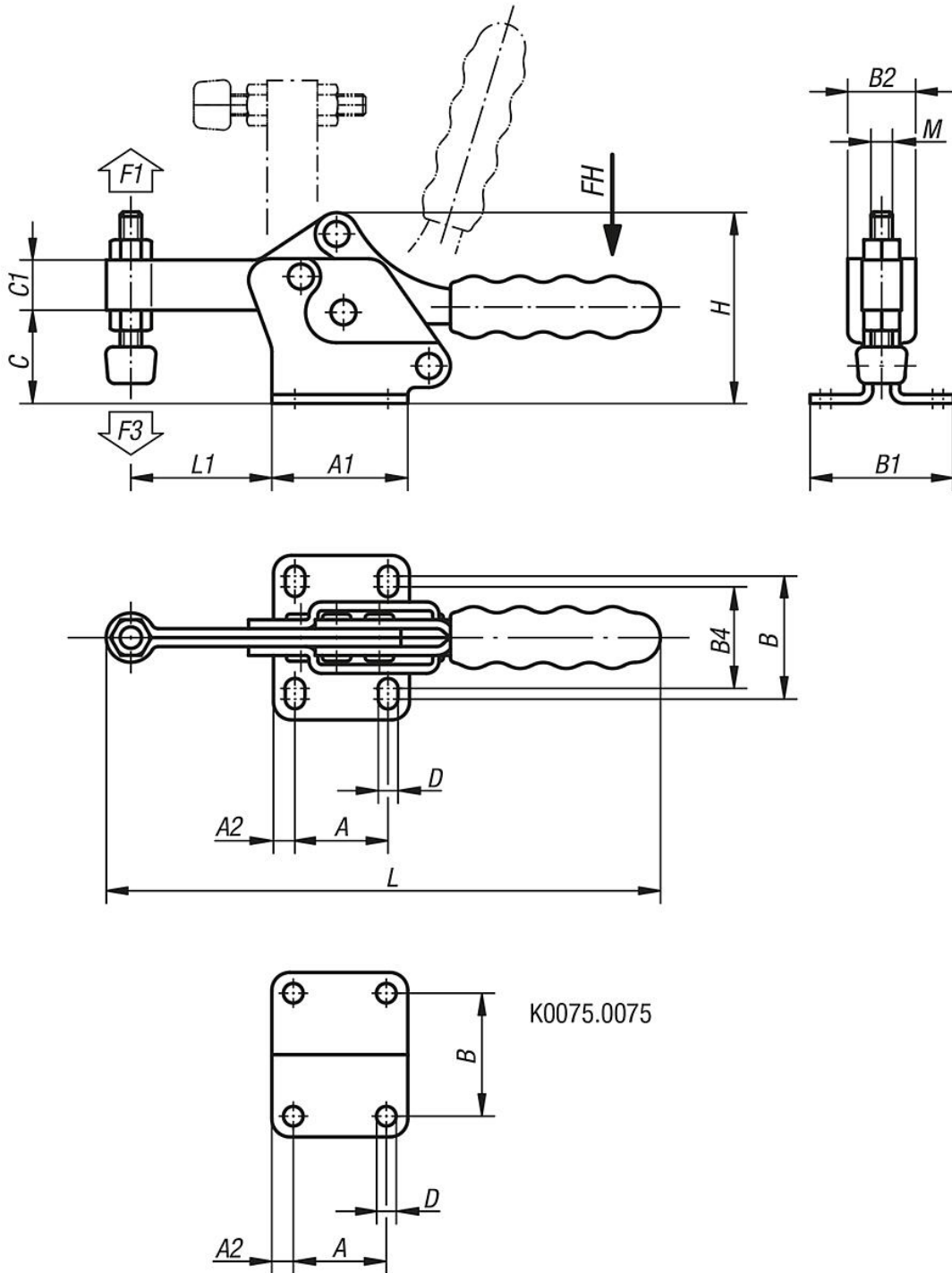
클램핑 스펀들은 네오프렌 압력 패드와
함께 공급되어 집니다.

액세서리:

K0098
K0100
K0101
K0102
K0103
K0106

퀵 클램프 수평형 수평발, 고정형 클램핑 스피들

도면



품목 요약

수평발 및 고정형 클램핑 스피들 장착 수평형 퀵 클램프

주문 번호	홀딩암의 개구 각도	그립의 개구 각도	손 힘 FH N	홀딩력 F1 N	클램핑력 F3 N	적합한 플라스틱 그립
K0075.0075	90°	75°	80	750	320	K0100.16
K0075.0150	90°	80°	140	1500	650	K0100.20

퀵 클램프 수평형 수평발, 고정형 클램핑 스피들**품목 요약**

주문 번호	A	A1	A2	B	B1	B2	B4	C	C1	D	H	L	L1	M	주문 번호. 앵글 브래킷
K0075.0075	13,5	25	5,7	16,8	27	16	-	19	9,5	5,2	38	108	24,5	M5x35	K0098.02
K0075.0150	26	38	6	28	40	20	22	25	14	5,5	53	155	38	M6x50	K0098.04