

퀵 클램프 수평형 수평발, 조절형 클램핑 스피들

품목 설명/제품 이미지



프런트측 조립용 앵글
브라켓 (액세서리 참조).

설명

재질:

스틸 또는 스테인리스 스틸.

표면 마무리:

아연 도금, 피막 처리.
클램핑 스피들 및 너트, 인산염 처리.
블랭크한 스테인레스 스틸 소재.
플라스틱 그립, 내유성

정보:

K0074.0075, K0074.0150

버전은 네오프렌 압력 패드를 공급함.

K0074.0075N, K0074.0150N

버전은 스테인레스 스틸 고정 앵글을 공급 안 함.

액세서리:

K0098

K0100

K0101

K0102

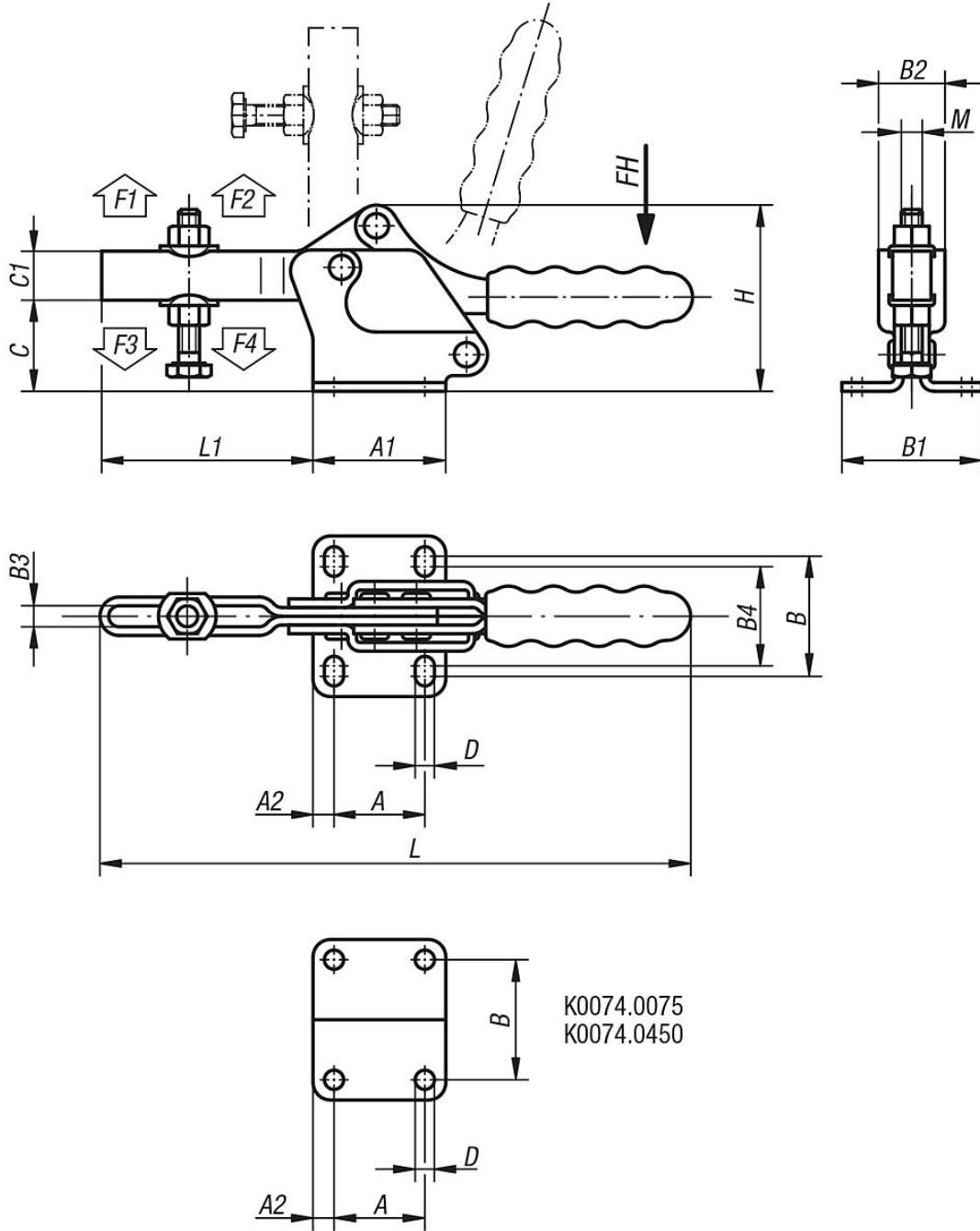
K0103

K0106

K0107

퀵 클램프 수평형 수평발, 조절형 클램핑 스피들

도면



품목 요약

수평발 및 조절형 클램핑 스피들 장착 수평형 퀵 클램프

| 주문 번호 | 본체 재질 | 홀딩암의 개구 각도 | 그립의 개구 각도 | 손 힘 FH N | 홀딩력 F1 N | 홀딩력 F2 N | 클램핑력 F3 N | 클램핑력 F4 N | 적합한 플라스틱 그립 |
|-------------|----------|------------|-----------|----------------|----------------|----------------|-----------------|-----------------|----------------|
| K0074.0075 | 스틸 | 90° | 75° | 80 | 500 | 1100 | 250 | 700 | K0100.16 |
| K0074.0150 | 스틸 | 90° | 80° | 140 | 1200 | 2600 | 400 | 1000 | K0100.20 |
| K0074.0250 | 스틸 | 95° | 80° | 200 | 1500 | 3500 | 800 | 1950 | K0100.28 |
| K0074.0350 | 스틸 | 90° | 75° | 250 | 2500 | 5500 | 1150 | 3100 | K0100.30 |
| K0074.0450 | 스틸 | 90° | 75° | 250 | 3000 | 6500 | 1150 | 3100 | K0100.34 |
| K0074.0075N | 스테인레스 스틸 | 90° | 75° | 80 | 500 | 1100 | 250 | 700 | K0100.16 |
| K0074.0150N | 스테인레스 스틸 | 90° | 80° | 140 | 1200 | 2600 | 400 | 1000 | K0100.20 |

퀵 클램프 수평형 수평발, 조절형 클램핑 스피들

품목 요약

| 주문 번호 | 본체 재질 | A | A1 | A2 | B | B1 | B2 | B3 | B4 | C | C1 | D | H | L | L1 | M | 주문 번호, 앵글 브래킷 |
|--------------------|----------|------|----|-----|------|----|----|------|----|----|------|-----|-----|-----|-----|---------|------------------|
| K0074.0075 | 스틸 | 13,5 | 25 | 5,7 | 17,4 | 27 | 16 | 5,8 | - | 19 | 9,5 | 5,2 | 38 | 116 | 37 | M5x35 | K0098.02 |
| K0074.0150 | 스틸 | 26 | 38 | 6 | 28 | 40 | 20 | 6,2 | 22 | 24 | 14 | 5,5 | 53 | 170 | 60 | M6x50 | K0098.04 |
| K0074.0250 | 스틸 | 26 | 42 | 8 | 31 | 47 | 23 | 8,5 | 26 | 35 | 17,5 | 6,6 | 68 | 224 | 79 | M8x60 | K0098.04 |
| K0074.0350 | 스틸 | 41,2 | 59 | 9 | 43 | 59 | 30 | 12 | 39 | 45 | 24 | 8,7 | 91 | 274 | 108 | M10x80 | K0098.06 |
| K0074.0450 | 스틸 | 41,2 | 67 | 13 | 41,3 | 67 | 38 | 14,2 | - | 59 | 27 | 8,7 | 110 | 305 | 128 | M12x100 | K0098.06 |
| K0074.0075N | 스테인레스 스틸 | 13,5 | 25 | 5,7 | 17,4 | 27 | 16 | 5,8 | - | 19 | 9,5 | 5,2 | 38 | 116 | 37 | M5x35 | - |
| K0074.0150N | 스테인레스 스틸 | 26 | 38 | 6 | 28 | 40 | 20 | 6,2 | 22 | 24 | 14 | 5,5 | 53 | 170 | 60 | M6x50 | - |