

슬롯 및 스러스트 핀이 있는 스프링 플런저, 스테인리스 스틸, 나사 잠금 포함

품목 설명/제품 이미지



KIPlock



설명

재질:

슬리브 1.4305.

볼 1.4034.

스프링 1.4310.

스레드 잠금 나일론.

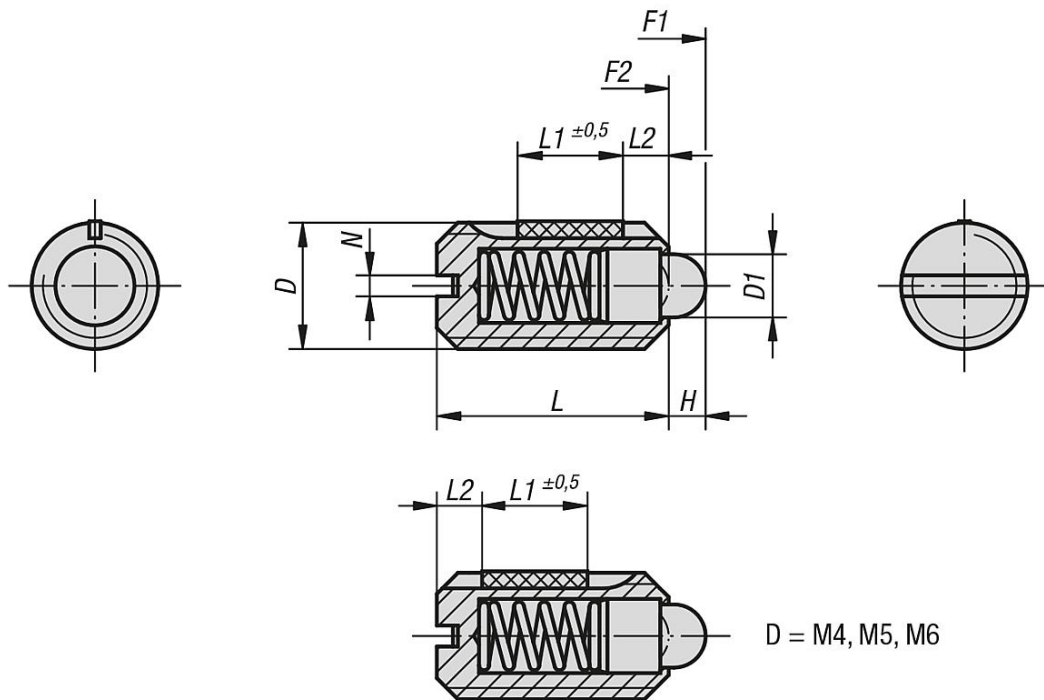
표면 마무리:

광택 처리. 경화 압축 핀.

도면 설명:

L2 = 약 스레드 2회전

도면



품목 요약

슬롯 및 스러스트 핀이 있는 스프링 플런저, 스테인리스 스틸, 나사 잠금 포함

주문 번호	D	D1	H	L	L1	N	시작 탄성 F1 약. N	탄성 종료 F2 약. N	조임 토크 약. Nm	풀림 토크 대략 Nm
K0324.04	M4	1,8	1,5	9	5	0,6	6	20	0,18	0,12
K0324.05	M5	2,4	2	12	6	0,8	6	20	0,12	0,08
K0324.06	M6	2,7	2	14	7	1	7	20	0,44	0,21
K0324.08	M8	4	2	16	8	1,2	15	30	1,1	0,38
K0324.10	M10	4,5	2,5	19	9	1,6	20	35	1,36	0,62
K0324.12	M12	6	3,5	22	10	2	30	55	2,11	1,41
K0324.16	M16	8,5	4,5	24	14	2,5	45	100	3,95	3,05
K0324.104	M4	1,8	1,5	9	5	0,6	3	10	0,18	0,12

**슬롯 및 스러스트 핀이 있는 스프링 플런저, 스테인리스 스틸, 나사
잠금 포함**
품목 요약

주문 번호	D	D1	H	L	L1	N	시작 탄성 F1 약. N	탄성 종료 F2 약. N	조임 토크 약. Nm	풀림 토크 대략 Nm
K0324.116	M16	8,5	4,5	24	14	2,5	22	50	3,95	3,05
K0324.105	M5	2,4	2	12	6	0,8	3	10	0,12	0,08
K0324.106	M6	2,7	2	14	7	1	4	10	0,44	0,21
K0324.108	M8	4	2	16	8	1,2	7	15	1,1	0,38
K0324.110	M10	4,5	2,5	19	9	1,6	9	16	1,36	0,62
K0324.112	M12	6	3,5	22	10	2	14	26	2,11	1,41
K0324.208	M8	4	2	16	8	1,2	22	43	1,1	0,38
K0324.210	M10	4,5	2,5	19	9	1,6	20	54	1,36	0,62
K0324.205	M5	2,4	2	12	6	0,8	9	25	0,12	0,08
K0324.206	M6	2,7	2	14	7	1	11	25	0,44	0,21
K0324.212	M12	6	3,5	22	10	2	36	94	2,11	1,41
K0324.216	M16	8,5	4,5	24	14	2,5	60	110	3,99	3,05