

## 퀵 클램프 수직형 수평발 및 고정형 클램핑 스피들

품목 설명/제품 이미지



### 설명

**재질:**  
스틸.

**표면 마무리:**  
아연 도금, 피막 처리.  
클램핑 스피들 및 너트, 인산염 처리.  
플라스틱 그립, 내유성

**정보:**  
고정압과 핸들의 오픈 각도는 새로운 위치를 정하거나 또는 스톱퍼 핀을 분리하여 작게 또는 크게 할 수 있음.

K0060.0100 및 K0060.0150 버전은 네오프렌 압력 패드를 공급함.

**액세서리:**  
K0098  
K0100  
K0101  
K0102  
K0103  
K0106

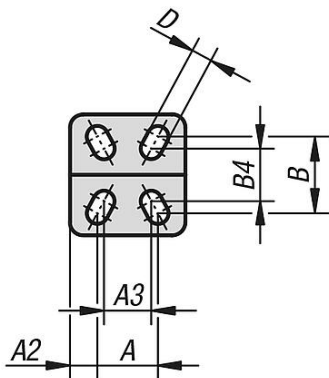
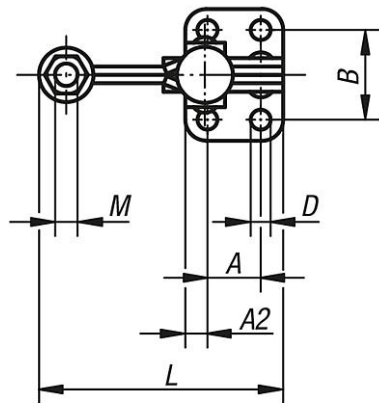
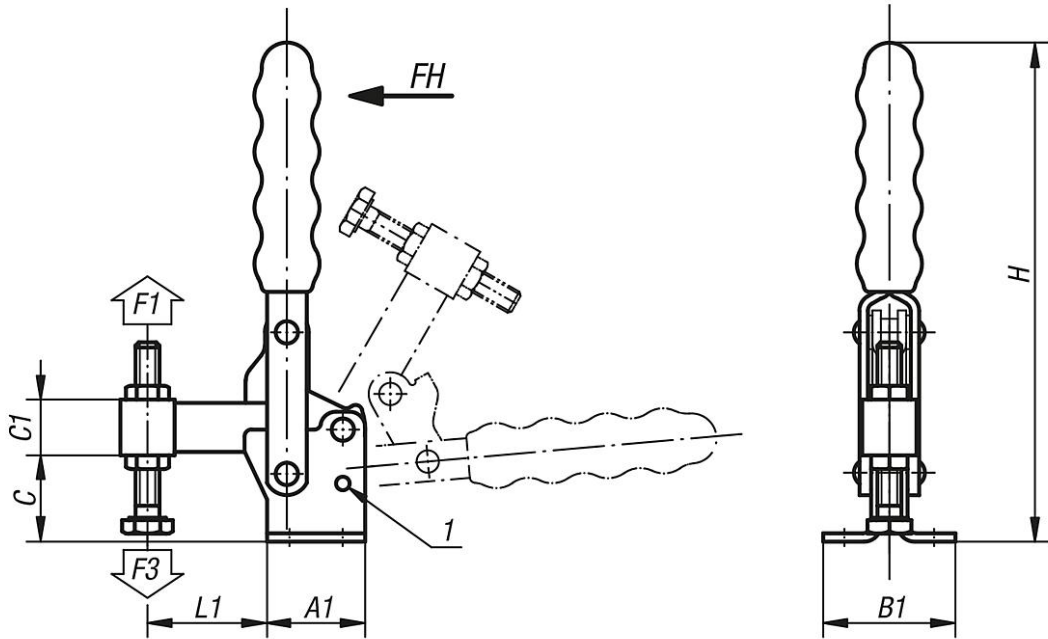
**도면 설명:**  
1) 위치 1



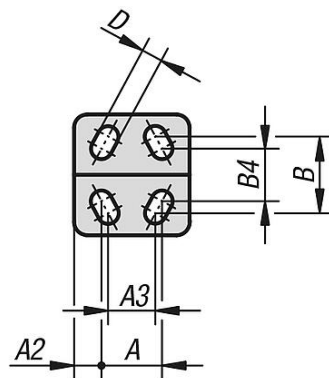
프런트측 조립용  
앵글 브라켓  
(액세서리 참조).

퀵 클램프 수직형 수평발 및 고정형 클램핑 스피들

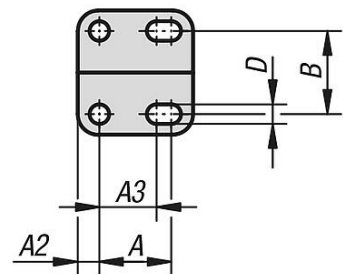
도면



K0060.0100



K0060.0200



K0060.0300

품목 요약

수평발 및 고정형 클램핑 스피들 장착 수직형 퀵 클램프

## 퀵 클램프 수직형 수평발 및 고정형 클램핑 스피들

### 품목 요약

주문 번호	핀 위치1 홀딩암의 개구 각도	스토퍼 없음 홀딩암의 개구 각도	핀 위치1 그립의 개구 각도	개구 각도 그립 스토퍼 없음	손 힘 FH N	홀딩력 F1 N	클램핑력 F3 N	적합한 플라스틱 그립
K0060.0100	95°	185°	65°	105°	80	850	650	K0100.16
K0060.0150	95°	185°	75°	110°	120	1500	900	K0100.19
K0060.0200	105°	175°	70°	95°	100	1600	1150	K0100.22
K0060.0250	95°	160°	70°	100°	190	2500	1150	K0100.28
K0060.0300	105°	160°	65°	90°	130	3000	1150	K0100.28
K0060.0350	90°	180°	70°	110°	230	3500	1650	K0100.30
K0060.0450	90°	180°	70°	110°	260	4500	1650	K0100.34
K0060.0550	90°	180°	65°	110°	290	5500	1900	K0100.35

주문 번호	A	A1	A2	A3	B	B1	B4	C	C1	D	H	L	L1	M	주문 번호 앵글 브래킷
K0060.0100	16	28	6	14	24	34	17,5	22	9,5	4,8	103	65	32	M5x35	-
K0060.0150	12,7	27	7	-	27	38	-	23	11	5,1	125	60	26	M6x50	K0098.02
K0060.0200	19	35	8	12,7	27	42	25	29	12,7	5,5	135	77	37	M6x50	-
K0060.0250	19	35	8	-	32	47	-	29	21,5	7,1	175	87	45	M8x60	K0098.04
K0060.0300	25	43	9	19	34,5	52	-	32	21,5	8	186	115	65	M8x60	-
K0060.0350	32	50	9	-	45	64	-	40	25,5	8,3	220	123	65	M10x80	K0098.06
K0060.0450	32	53	10	-	45	64	-	47	30	8,7	228	136,5	74	M12x100	K0098.06
K0060.0550	51	76	12,5	-	70	95	-	81	38	12,3	312	196,5	108	M16x150	-