

클램프

품목 설명/제품 이미지



설명

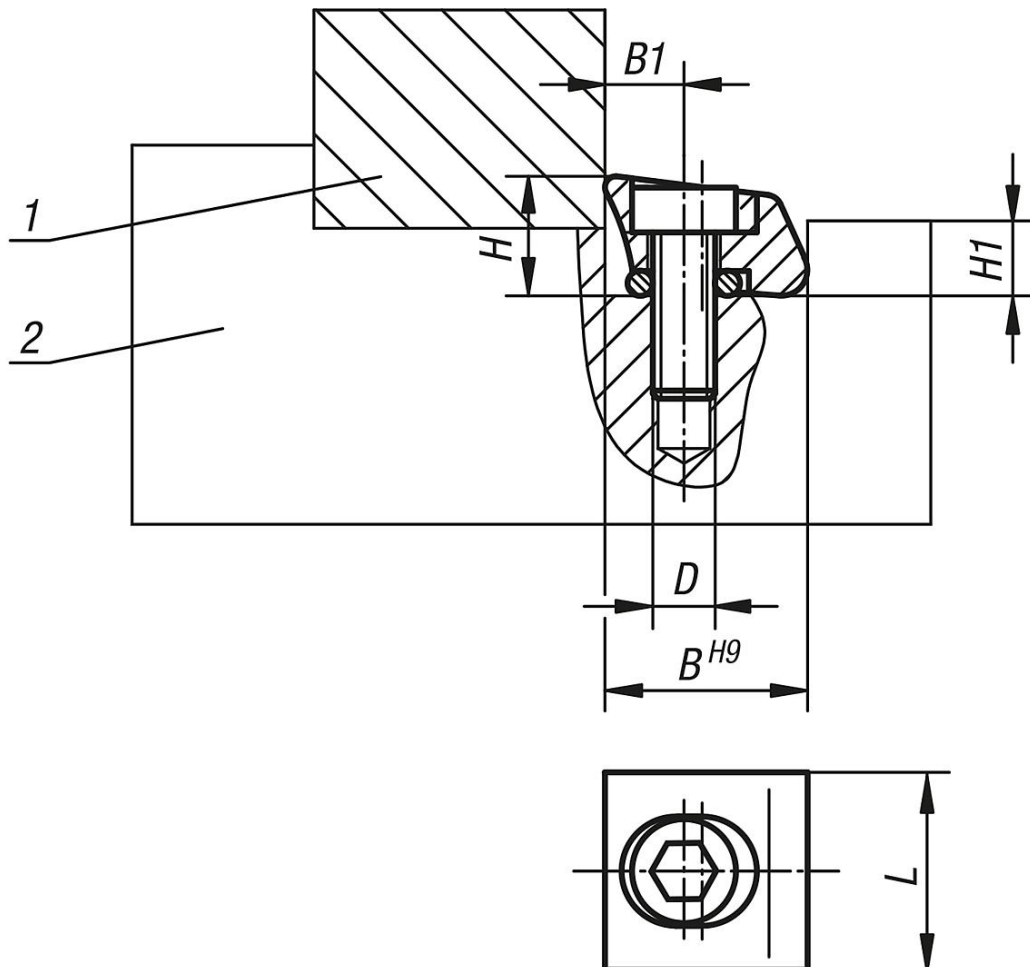
재질:
스틸, 황동 클램핑 와셔.

표면 마무리:
경화 스틸.

정보:
매우 공간 절약형의 디자인.
측면 장력에 의한 간섭 무.
하향 작용.

도면 설명:
1) 워크 피스
2) 지그

도면



품목 요약

클램프

품목 요약

클램프

주문 번호	버전	본체 재질	D	B	B1	H	H1	L	클램핑 거리	클램핑력 kN	조임 토크 max. Nm
K0030.110	날카로운 엣지	스틸	M2,5X8	9,5	3,8	6	3,6	9,5	0,15	2,8	1,8
K0030.113	날카로운 엣지	스틸	M4X12	12,7	5,1	8	4,8	13	0,4	6,6	5,6
K0030.119	날카로운 엣지	스틸	M6X16	19,05	7,6	11,5	7,2	19	0,6	16	22,5
K0030.210	무딘 엣지	스틸	M2,5X8	9,5	3,8	6	3,6	9,5	0,15	2,8	1,8
K0030.213	무딘 엣지	스틸	M4X12	12,7	5,1	8	4,8	13	0,4	6,6	5,6
K0030.219	무딘 엣지	스틸	M6X16	19,05	7,6	11,5	7,2	19	0,6	16	22,5
K0030.310	무딘 엣지	황동	M2,5X8	9,5	3,8	6	3,6	9,5	0,15	0,9	0,56
K0030.313	무딘 엣지	황동	M4X12	12,7	5,1	8	4,8	13	0,4	1,8	2,8
K0030.319	무딘 엣지	황동	M6X16	19,05	7,6	11,5	7,2	19	0,6	4,2	5,6