

클램핑 부품이 있는 편심 클램프

품목 설명/제품 이미지



설명

재질:
경화 스틸 톱니 모양 와셔.
단강 편심 스크류.

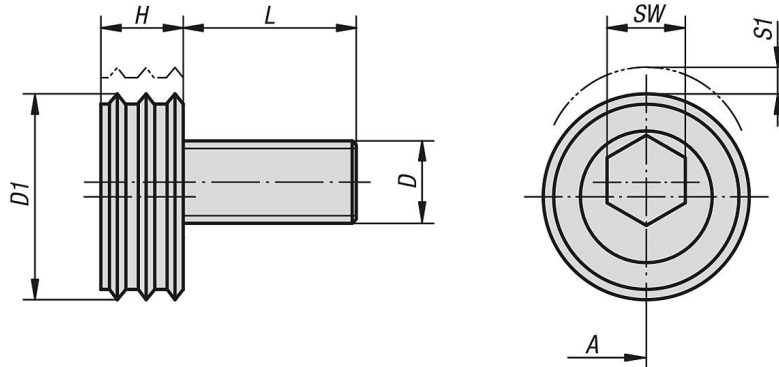
표면 마무리:
편심 스크류 10.9 열 처리/검정 산화.
경화/산화 톱니 모양 와셔

정보:
경화 톱니 모양 와셔는 미가공
부분(절단, 캐스팅 및 단조 부분)
클램핑에 적합함.

"A" = 공작물에서 나사 중간까지 간격
(클램핑 스크류).

요청 시:
예비 편심 스크류.

도면



품목 요약

클램핑 부품이 있는 편심 클램프

주문 번호	A	D	D1	L	H	SW	S1 (클램핑 거리)	클램핑력 kN	조임 토크 max. Nm
K0025.12	12,7	M12	25,4	22,5	9,6	8	2	18	88
K0025.16	15	M16	30,1	26,8	12,7	12	2,5	27	135